

**UCHWAŁA NR XI/94/24
RADY MIEJSKIEJ W MORAWICY**

z dnia 30 grudnia 2024 r.

w sprawie zaliczenia dróg do kategorii dróg gminnych oraz ustalenia ich przebiegu

Na podstawie art. 18 ust. 2 pkt. 15 ustawy z dnia 8 marca 1990 r. o samorządzie gminnym (t.j. Dz.U. z 2024 r. poz. 1465 z późn. zm.) oraz art. 7 ust. 1 i 2 ustawy z dnia 21 marca 1985 r. o drogach publicznych (t.j. Dz.U. z 2024 r. poz. 320 z późn. zm.) Rada Miejska w Morawicy, po zasięgnięciu pozytywnej opinii Zarządu Powiatu Kieleckiego uchwała, co następuje:

§ 1. Zaliczyć do kategorii dróg gminnych:

- 1) ul. Sarnia oznaczoną w operacie ewidencji gruntów jako działki o numerze ewidencyjnym: 433/24 część: 433/56, 433/108, 433/65 obręb Brzeziny od km 0+000 do km 0+361;
- 2) ul. Leśna oznaczoną w operacie ewidencji gruntów jako działki o numerze ewidencyjnym 437 obręb Bilcza od km 0+000 do km 0+716;
- 3) ul. Skalna oznaczoną w operacie ewidencji gruntów jako działki o numerze ewidencyjnym 29/1 obręb Bilcza od km 0+ 256 do km 0+435;
- 4) ul. Żwirowa oznaczoną w operacie ewidencji gruntów jako działki o numerze ewidencyjnym 224/496, 224/502, 223/5, 224/162,222 obręb Bilcza od km 0+000 do km 0+400;
- 5) ul. Korolowa oznaczoną w operacie ewidencji gruntów jako działki o numerze ewidencyjnym 224/162 obręb Bilcza od km 0+000 do km 0+123;
- 6) ul. Dereniowa oznaczoną w operacie ewidencji gruntów jako działki o numerze ewidencyjnym 312 obręb Dębska Wola od km 0+000 do km 0+288;
- 7) ul. Końcowa oznaczoną w operacie ewidencji gruntów jako działki o numerze ewidencyjnym 329 obręb Dębska Wola od km 0+000 do km 0+263;
- 8) ul. Zaciszna oznaczoną w operacie ewidencji gruntów jako działki o numerze ewidencyjnym 1323, 1367/76, 1367/79 obręb Brzeziny od km 0+000 do km 0+497;
- 9) ul. Północna oznaczoną w operacie ewidencji gruntów jako działki o numerze ewidencyjnym 5 obręb Zbrza od km 0+000 do km 0+250;
- 10) droga oznaczoną w operacie ewidencji gruntów jako działki o numerze ewidencyjnym 303 obręb Dębska Wola od km 0+000 do km 0+098;
- 11) ul. Jabłoniowa oznaczoną w operacie ewidencji gruntów jako działki o numerze ewidencyjnym 286/3, 60, 2 obręb Kuby Młyny od km 0+000 do km 0+696;
- 12) ul. Rodzinna oznaczoną w operacie ewidencji gruntów jako działki o numerze ewidencyjnym 286/4, 222/20, 224/14 obręb Kuby Młyny od km 0+000 do km 0+126;
- 13) ul. Bażantowa oznaczoną w operacie ewidencji gruntów jako działki o numerze ewidencyjnym 961/161, 961/98, 961/81 obręb Bilcza od km 0+000 do km 0+350.

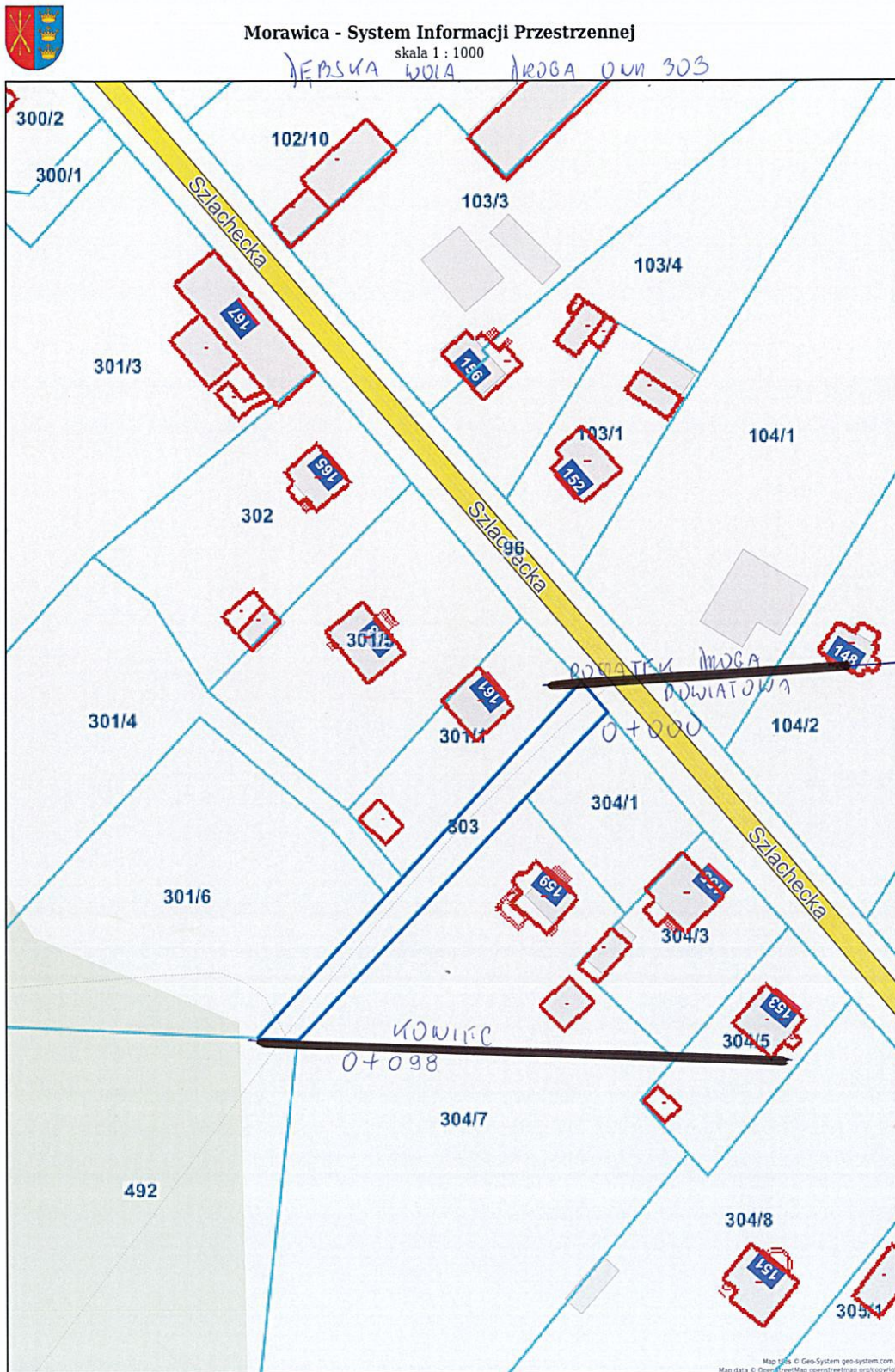
§ 2. Przebiegi dróg wymienionych w § 1 oznaczono w załącznikach do niniejszej uchwały.

§ 3. Wykonanie uchwały powierza się Burmistrzowi Miasta i Gminy Morawica.

§ 4. Uchwała wchodzi w życie po upływie 14 dni od dnia jej ogłoszenia w Dzienniku Urzędowym Województwa Świętokrzyskiego.

Przewodniczący Rady
Miejskiej

Tomasz Domagała



Niniejszy wydruk nie stanowi dokumentu w rozumieniu przepisów prawa.
Wydrukowano w serwisie morawica.e-mapa.net dnia 2024-12-06 11:28:52

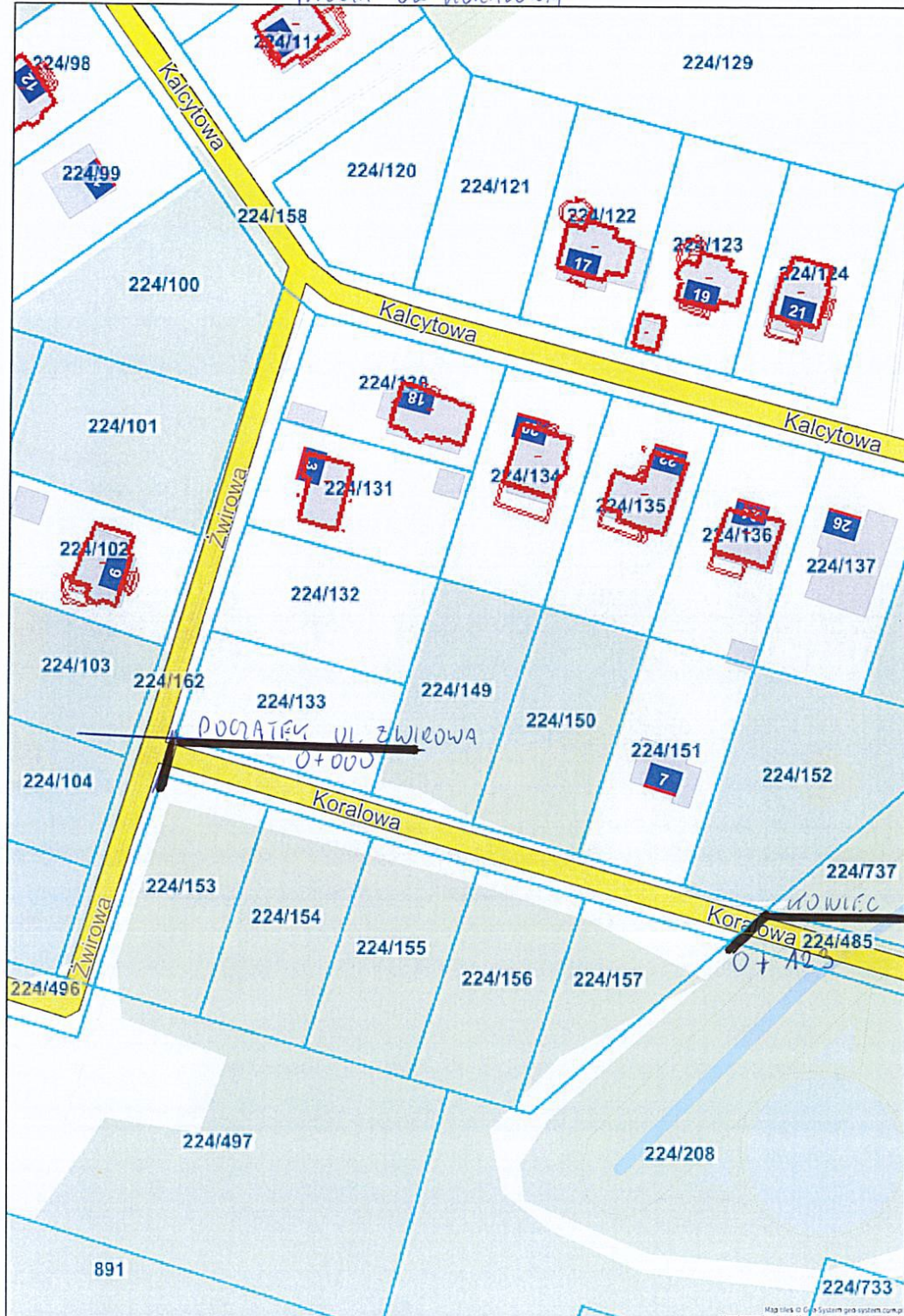
strona 1



Morawica - System Informacji Przestrzennej

skala 1 : 1000

BILNA UL. KORALOWA



Niniejszy wydruk nie stanowi dokumentu w rozumieniu przepisów prawa.
Wydrukowano w serwisie morawica.e-mapa.net dnia 2024-12-06 11:08:11

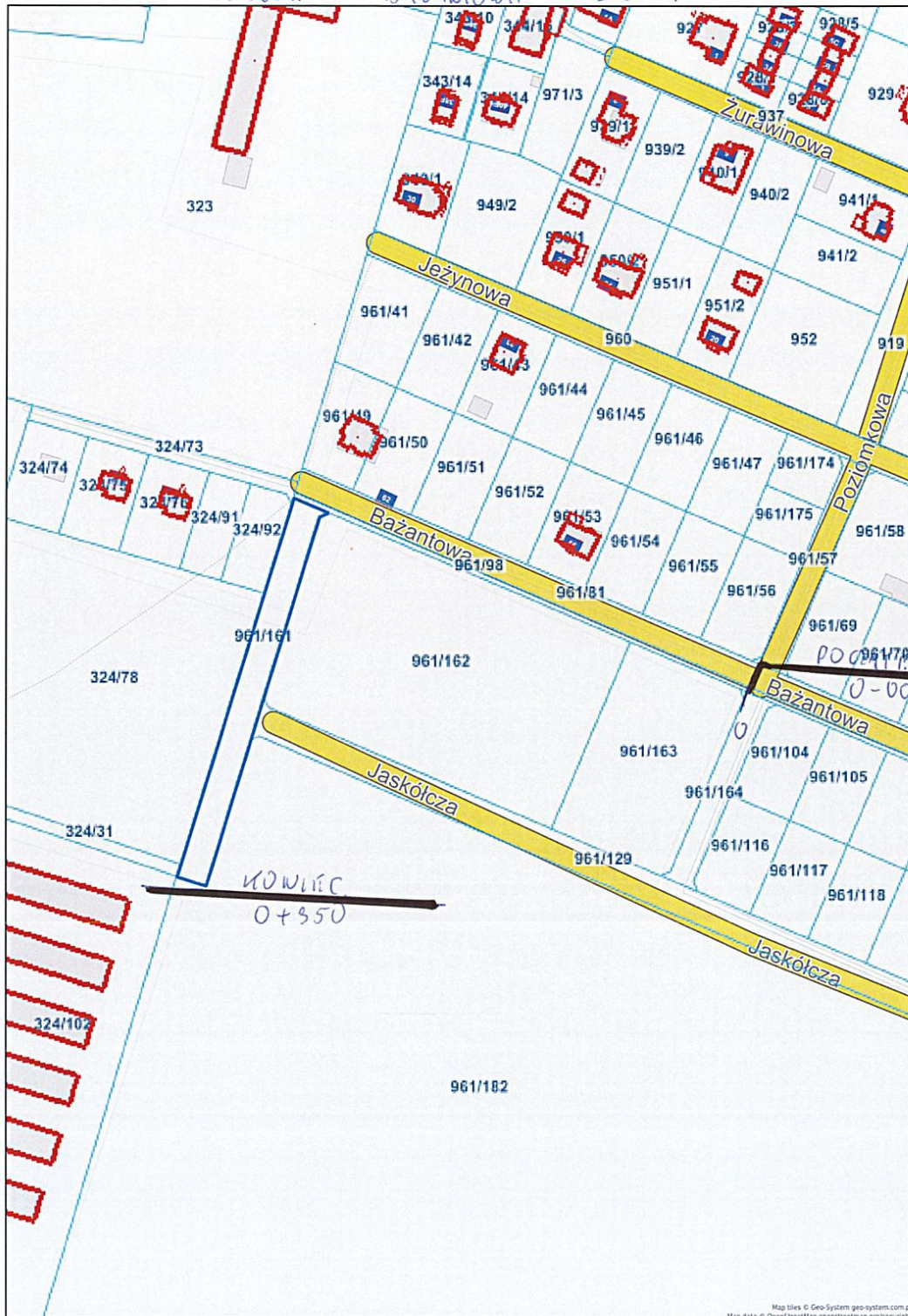
strona 1



Morawica - System Informacji Przestrzennej

skala 1 : 2000

BILORA. UL. BAŻANTOWA - 350 M.



Niniejszy wydruk nie stanowi dokumentu w rozumieniu przepisów prawa.
Wydrukowano w serwisie morawica.e-mapa.net dnia 2024-12-06 11:27:35

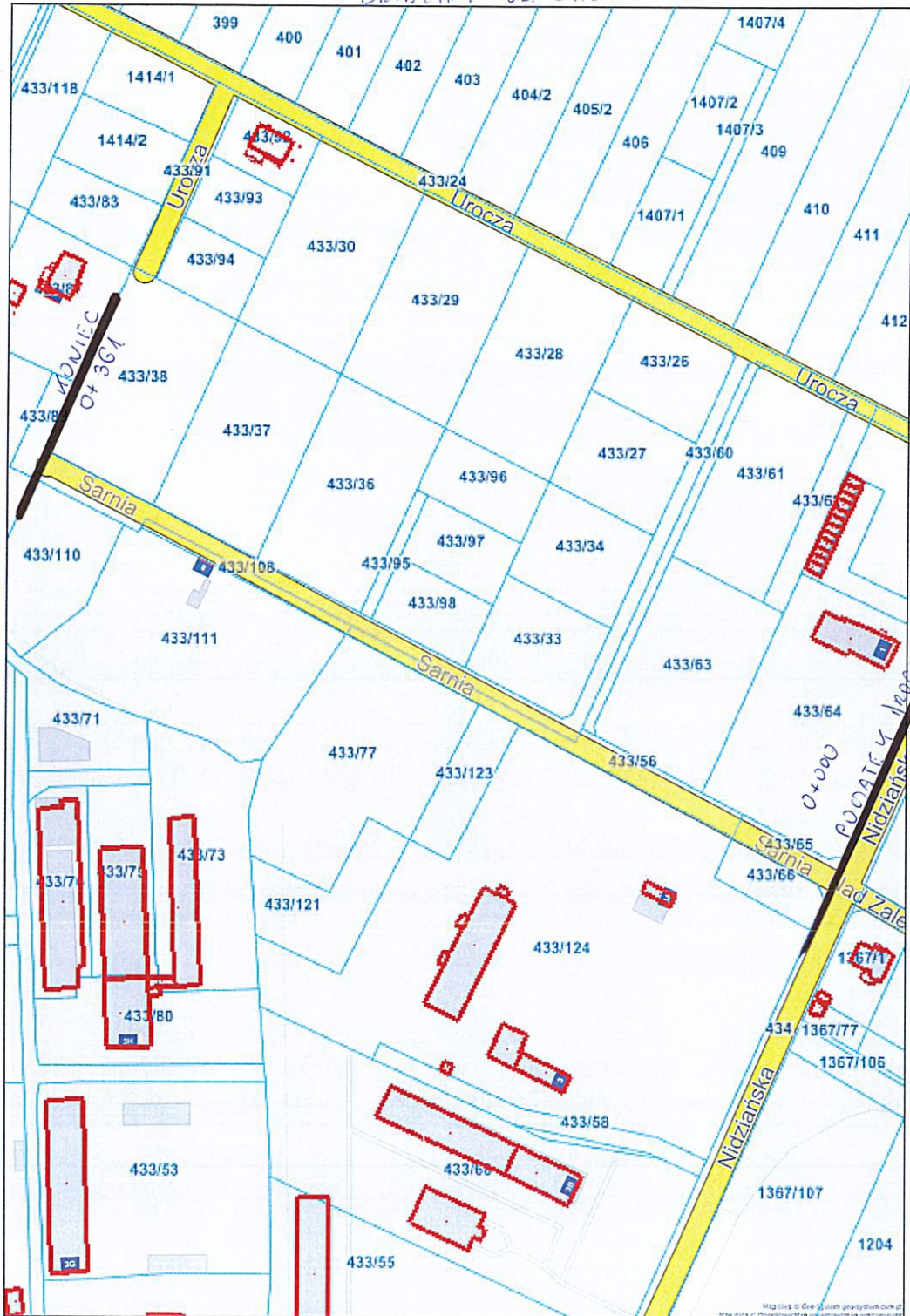
strona 1



Morawica - System Informacji Przestrzennej

skala 1 : 2000

BRZĘZINY UL. SARMA



Niniejszy wydruk nie stanowi dokumentu w rozumieniu przepisów prawa.
Wydrukowano w serwisie morawica.e-mapa.net dnia 2024-12-06 09:39:27

strona 1



BILCZA UL. LEŚNA

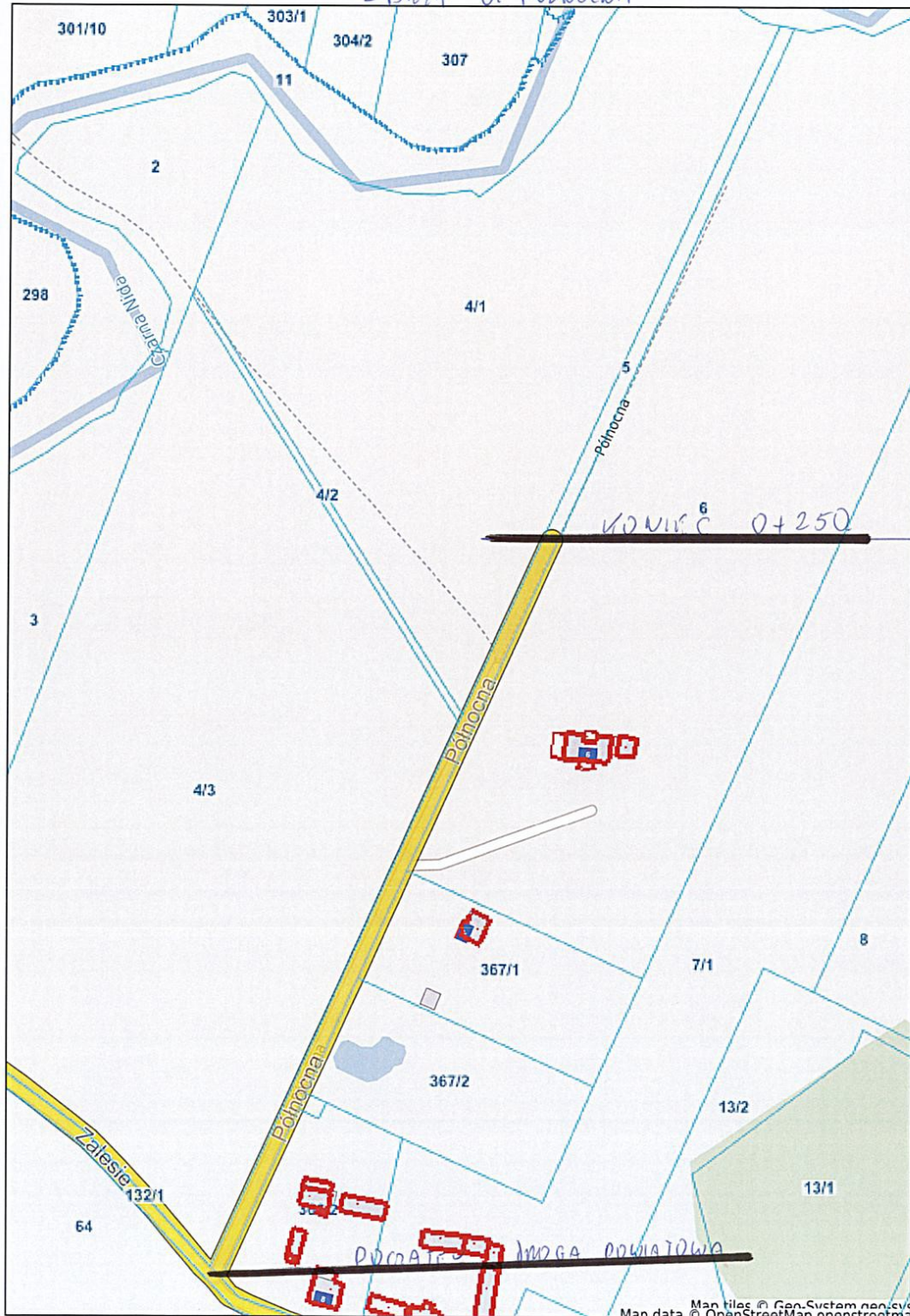




Morawica - System Informacji Przestrzennej

skala 1 : 2000

2 BRZGA UL PÓŁNOCNA



Niniejszy wydruk nie stanowi dokumentu w rozumieniu przepisów prawa.
Wydrukowano w serwisie morawica.e-mapa.net dnia 2024-12-06 11:20:59

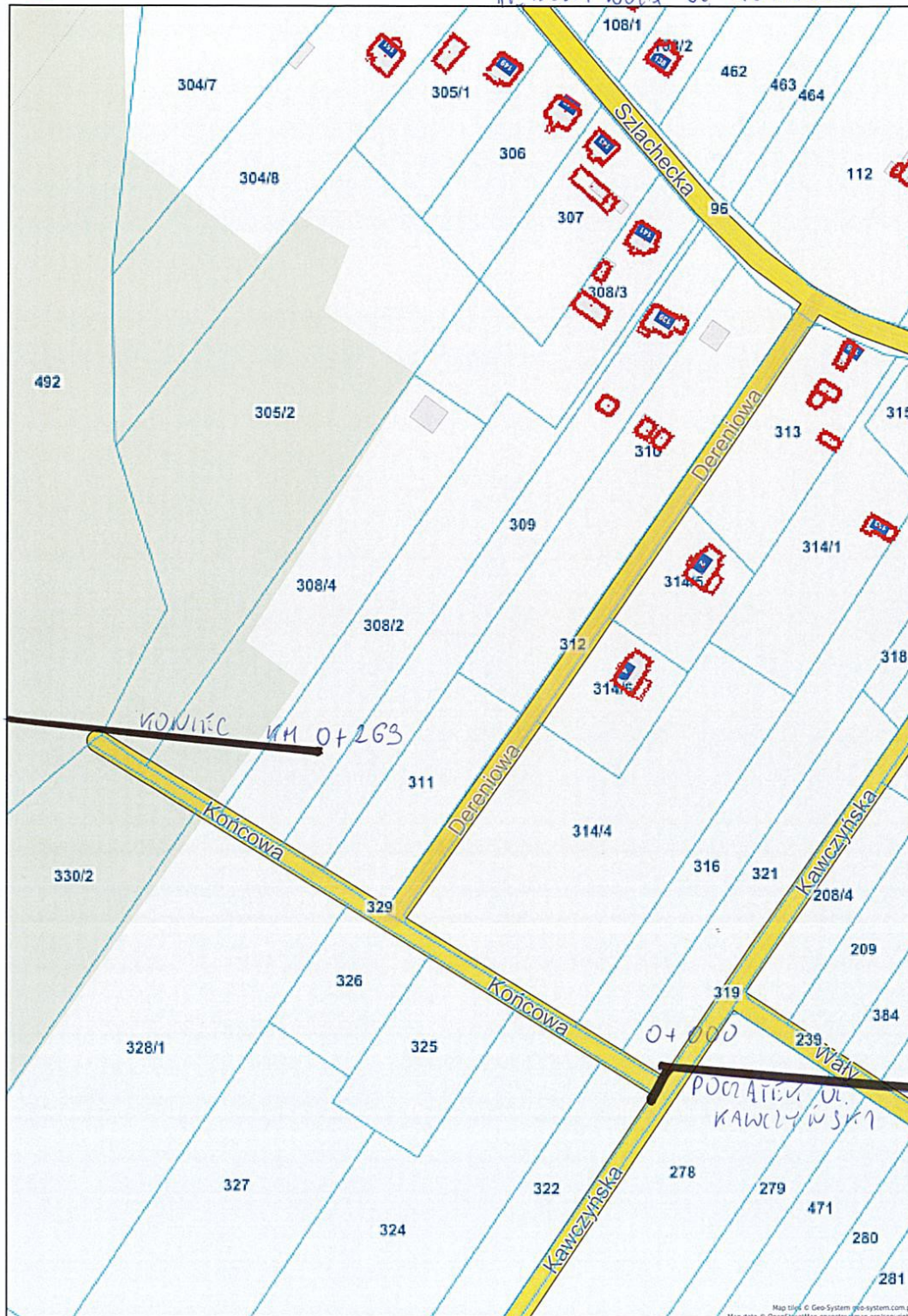
strona 1



Morawica - System Informacji Przestrzennej

skala 1 : 2000

FBSKA WOLA UL KOŃCOWA



Niniejszy wydruk nie stanowi dokumentu w rozumieniu przepisów prawa.
Wydrukowano w serwisie morawica.e-mapa.net dnia 2024-12-06 11:17:36

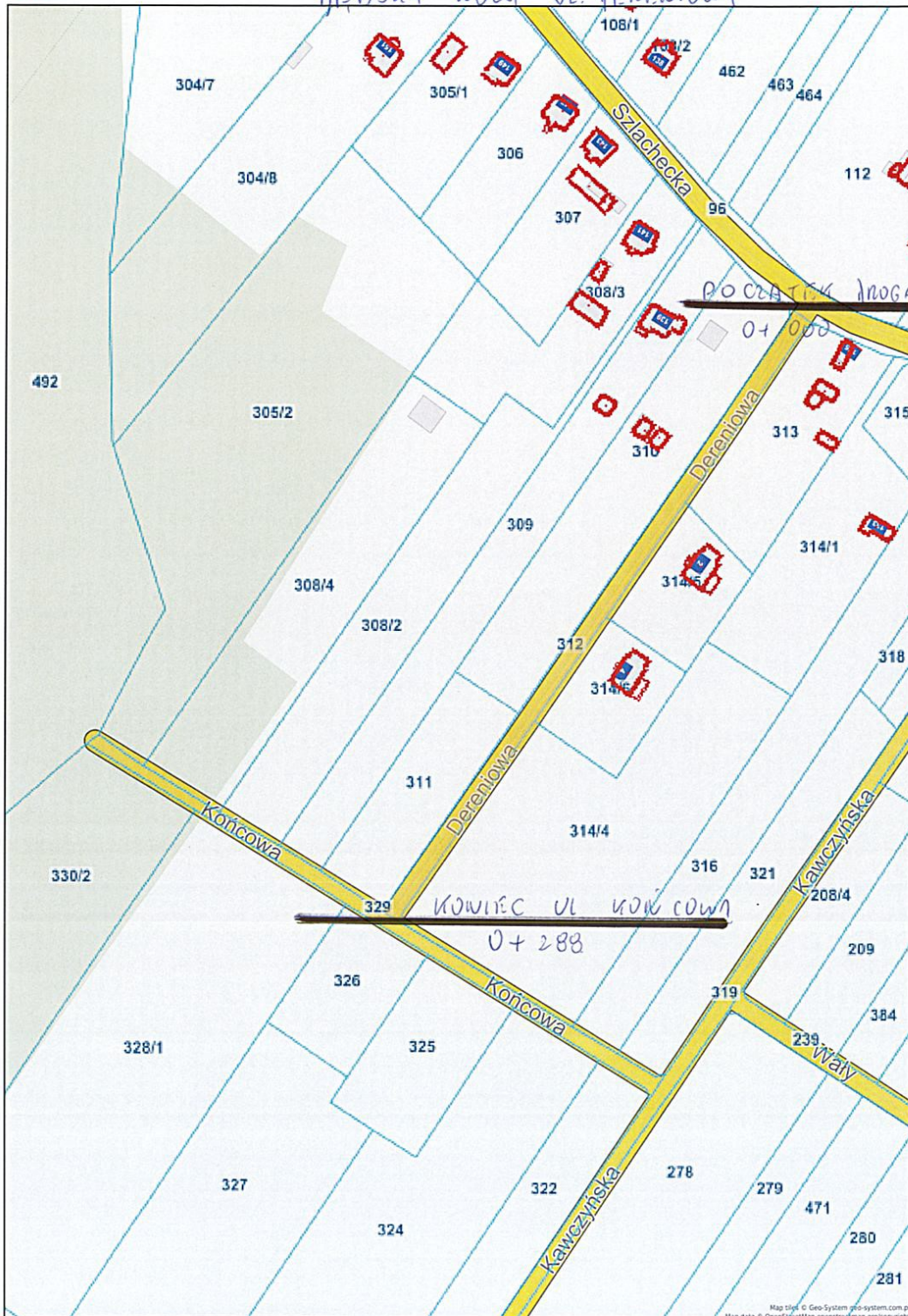
strona 1



Morawica - System Informacji Przestrzennej

skala 1 : 2000

DEBSKA WOLA UL. JEREMOWA



Niniejszy wydruk nie stanowi dokumentu w rozumieniu przepisów prawa.
Wydrukowano w serwisie morawica.e-mapa.net dnia 2024-12-06 11:17:36

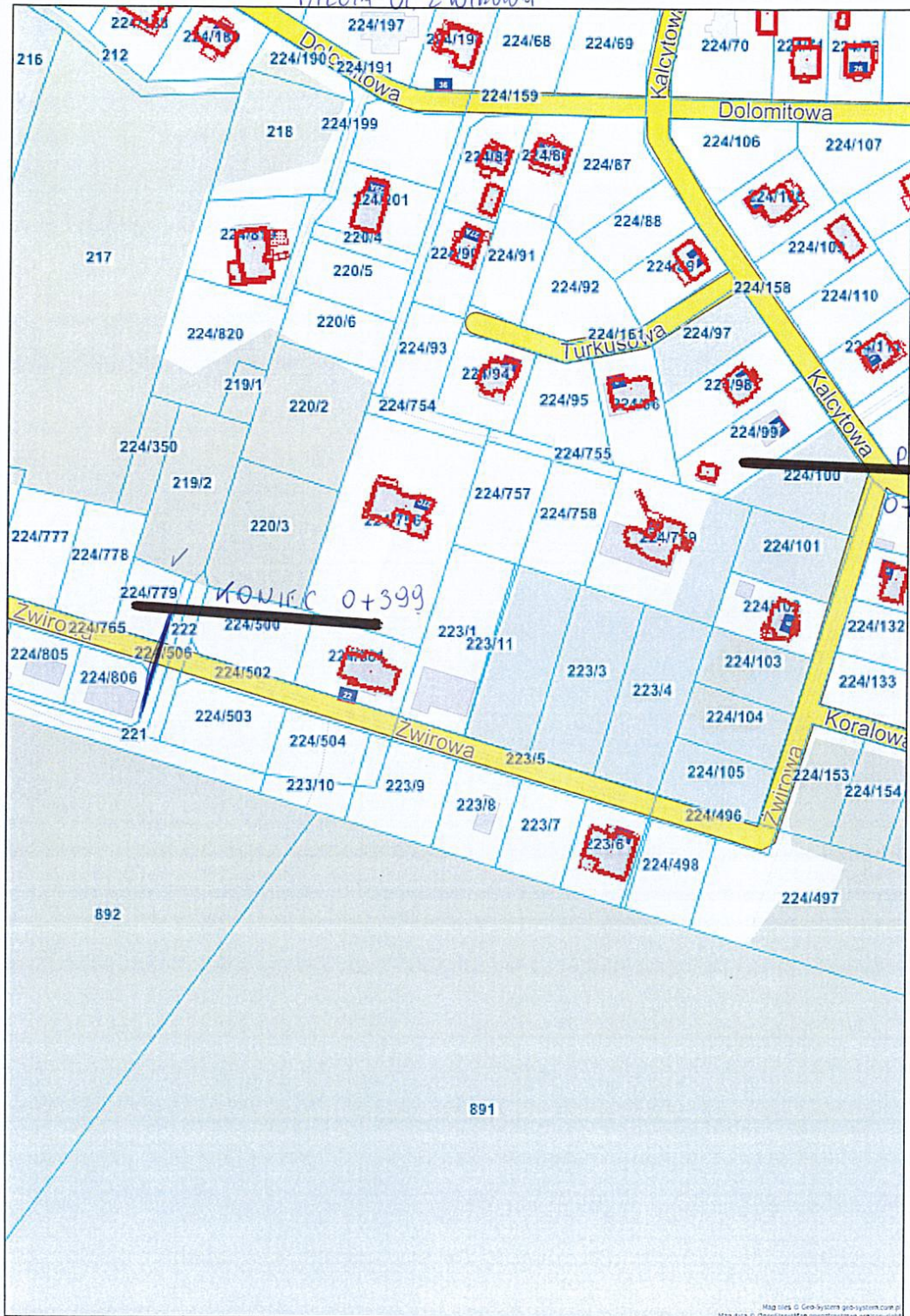
strona 1



Morawica - System Informacji Przestrzennej

skala 1 : 2000

MILCZA ul Zwirowa



Niniejszy wydruk nie stanowi dokumentu w rozumieniu przepisów prawa.
Wydrukowano w serwisie morawica.e-mapa.net dnia 2024-12-06 11:07:24

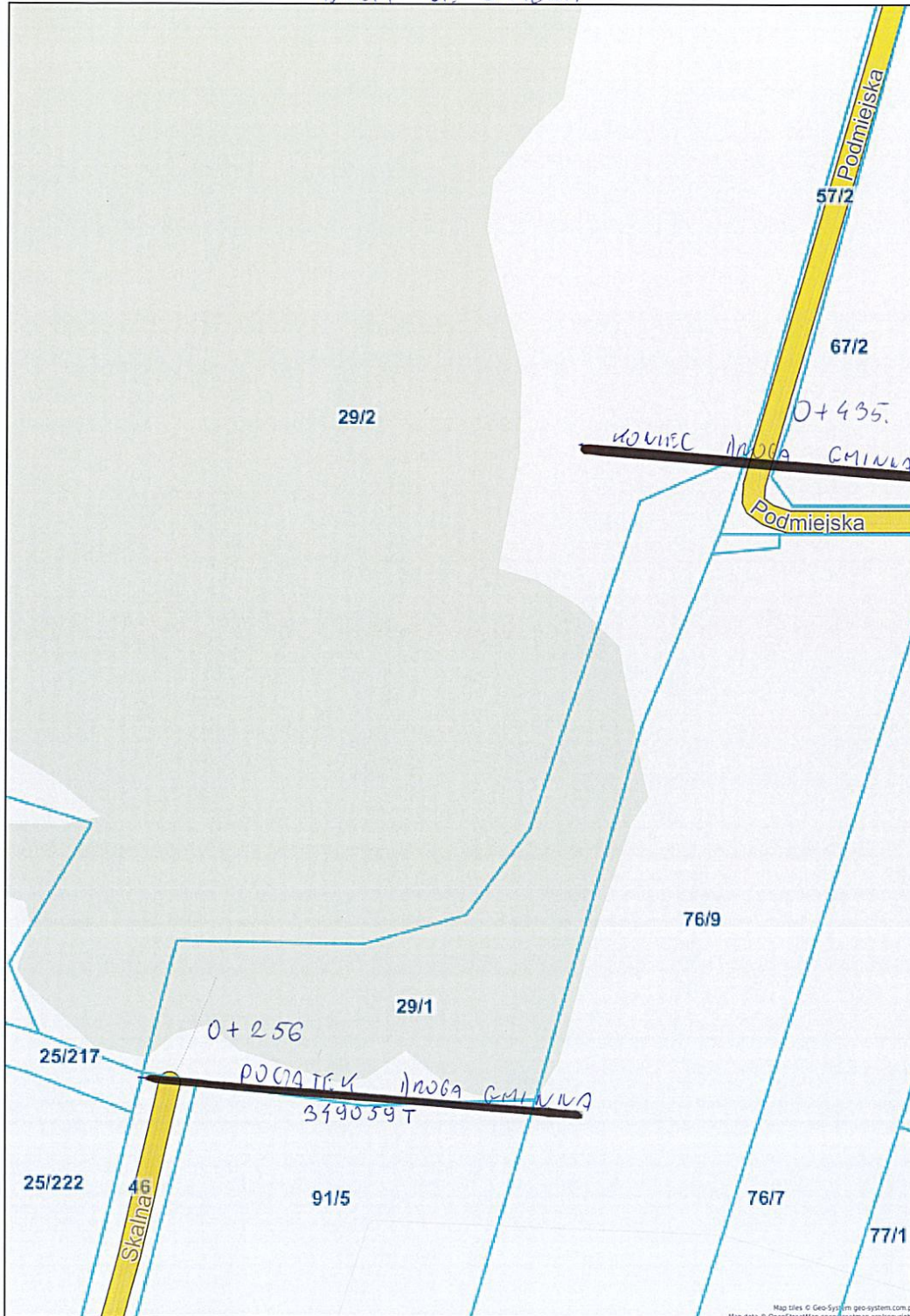
strona 1



Morawica - System Informacji Przestrzennej

skala 1 : 1000

BILGIA UL. SKALNA



Niniejszy wydruk nie stanowi dokumentu w rozumieniu przepisów prawa.
Wydrukowano w serwisie morawica.e-mapa.net dnia 2024-12-06 10:40:40

strona 1



Morawica - System Informacji Przestrzennej

skala 1 : 1000

KUPY METRYCZNE UL. ROZDWINNA



Niniejszy wydruk nie stanowi dokumentu w rozumieniu przepisów prawa.
Wydrukowano w serwisie morawica.e-mapa.net dnia 2024-12-06 11:24:38

strona 1



Morawica - System Informacji Przestrzennej

skala 1 : 2000



Niniejszy wydruk nie stanowi dokumentu w rozumieniu przepisów prawa.
Wydrukowano w serwisie morawica.e-mapa.net dnia 2024-12-06 11:19:26

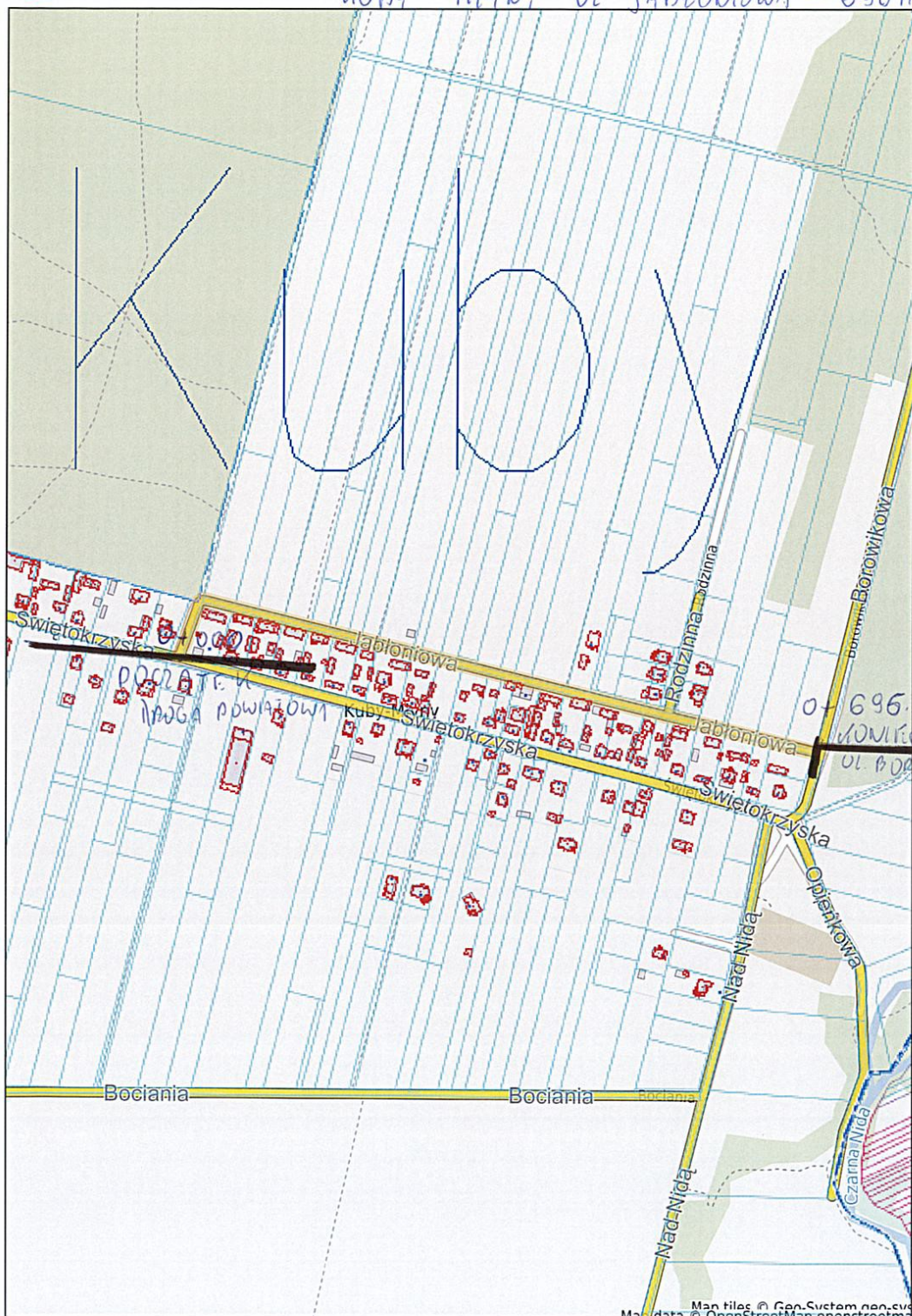
strona 1



Morawica - System Informacji Przestrzennej

skala 1 : 5000

KUPY MŁYNY UL JABŁONIOWA - 696M



Map tiles © Geo-System geo.svs
Map data © OpenStreetMap contributors

Niniejszy wydruk nie stanowi dokumentu w rozumieniu przepisów prawa.
Wydrukowano w serwisie morawica.e-mapa.net dnia 2024-12-06 11:23:11

strona 1

Uzasadnienie

Na podstawie art.7 ust.1 ustawy z dnia 21 marca 1985 r. o drogach publicznych (Dz.U. z 2024 r., poz.320 do dróg gminnych zalicza się drogi o znaczeniu lokalnym niezaliczone do innych kategorii, stanowiącą sieć dróg służących miejscowym potrzebom, z wyłączeniem dróg wewnętrznych. Urząd Miasta i Gminy Morawica w dniu 14.03. 2024 r. uzyskał opinię pozytywną Zarządu Powiatu w Kielcach.

Przewodniczący Rady Miejskiej

Tomasz Domagała



DOKUMENT PODPISANY ELEKTRONICZNIE

Dane podpisywanego dokumentu

Typ dokumentu	Uchwała
Numer dokumentu	XI/94/24
Data dokumentu	2024-12-30
Organ wydający	Rady Miejskiej w Morawicy
Przedmiot regulacji	w sprawie zaliczenia dróg do kategorii dróg gminnych oraz ustalenia ich przebiegu
Identyfikator dokumentu	7B519455-5078-44CB-9DA9-2EF20C9CA119

Informacje o złożonych podpisach elektronicznych

Podpis:	
Sygnatura	Signature-559010140
Numer seryjny	00D3E19F9285F692743931B9AE0565586F3E14
Osoba podpisująca	Tomasz Marek Domagała
Kraj	PL
Data złożenia podpisu	2024-12-30 08:27:57
Zakres podpisu	Cały dokument
Wystawca certyfikatu	Centrum Kwalifikowane EuroCert EuroCert Sp. z o.o. PL VATPL-9512352379