

Projekt

z dnia 24 września 2019 r.

Zatwierdzony przez

**UCHWAŁA NR
RADY MIEJSKIEJ W MORAWICY**

z dnia 24 września 2019 r.

**w sprawie wskazania wstępnej lokalizacji przystanków dla autobusowej komunikacji publicznej przy
drodze powiatowej nr 0367T.**

Na podstawie art. 18 ust. 2 pkt 15 ustawy z dnia 8 marca 1990 r. o samorządzie gminnym (t.j. Dz. U. z 2019 r. poz. 506; zm.: Dz. U. z 2019 r. poz. 1309 i poz. 1696) oraz art. 20f pkt 1 ustawy z dnia 21 marca 1985r. o drogach publicznych (t.j. Dz. U. z 2018 r. poz. 2068; zm.: Dz. U. z 2018 r. poz. 12, poz. 317 i poz. 1693 oraz z 2019 r. poz. 698, poz. 730 i poz. 1716), Rada Miejska w Morawicy uchwała, co następuje:

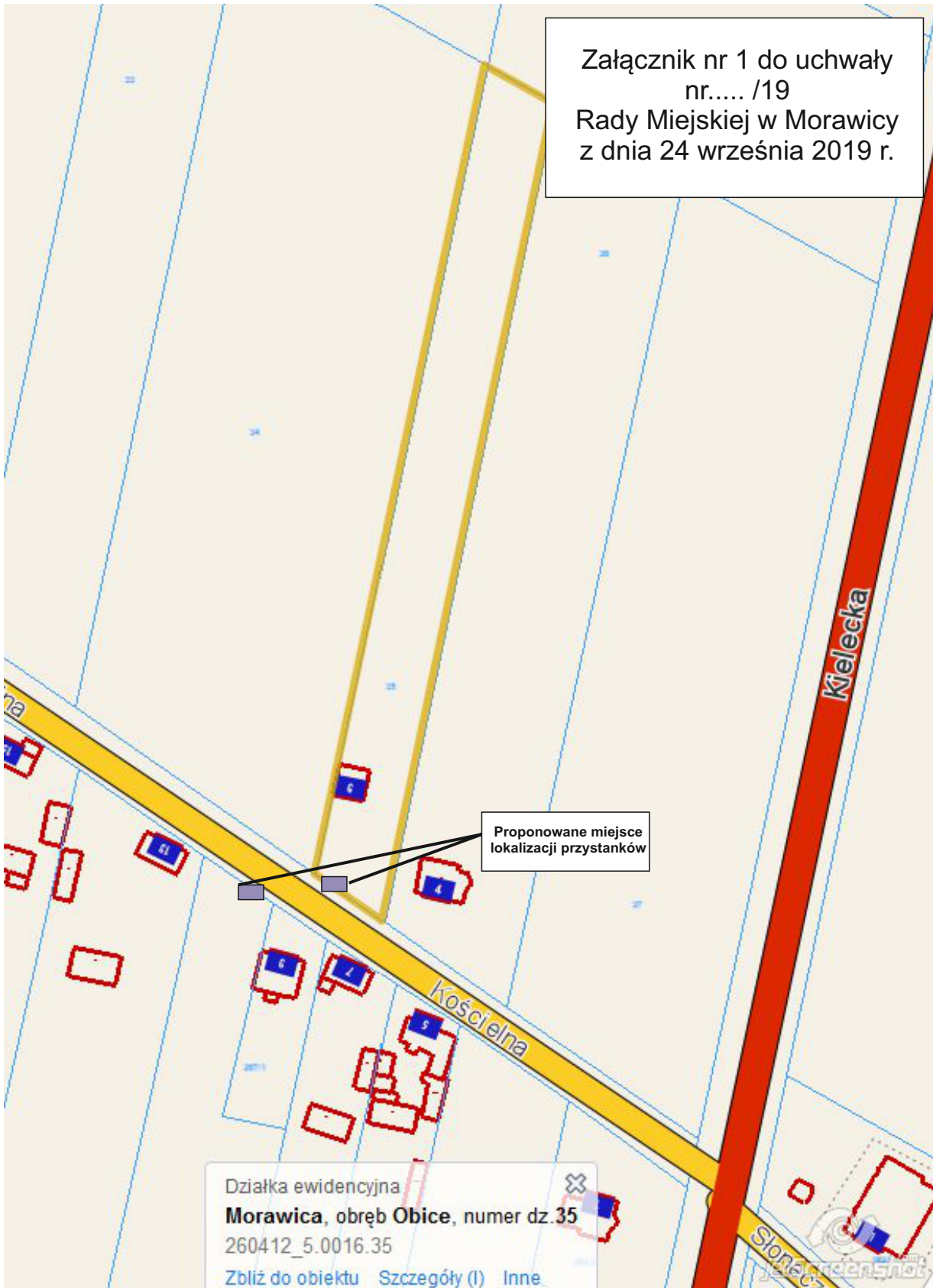
§ 1. Dla zaspokojenia potrzeb mieszkańców wskazuje się wstępną lokalizację nowych przystanków komunikacyjnych w ciągu drogi powiatowej nr 0367T w miejscowości **Obice ul. Kościelna** – strona lewa na wysokości posesji nr 6 działka o nr ewidencyjnym 35 oraz strona prawa na wysokości działka o nr ewidencyjnym 267/2.

§ 2. Wstępną lokalizację nowych przystanków komunikacyjnych oznaczono w załączniku graficznych nr 1 do niniejszej uchwały.

§ 3. Wykonanie uchwały powierza się Burmistrzowi Miasta i Gminy Morawica.

§ 4. Uchwała wchodzi w życie po upływie 14 dni od dnia jej ogłoszenia w Dzienniku Urzędowym Województwa Świętokrzyskiego.

Załącznik nr 1 do uchwały
nr..... /19
Rady Miejskiej w Morawicy
z dnia 24 września 2019 r.



Proponowane miejsce
lokalizacji przystanków

Działka ewidencyjna
Morawica, obręb Obice, numer dz.35
260412_5.0016.35
[Zbliź do obiektu](#) [Szczegóły \(I\)](#) [Inne](#)

Uzasadnienie

W oparciu o art. 20f pkt 1 ustawy z dnia 21 marca 1985 r o drogach publicznych (t.j. Dz. U. z 2018 r. poz. 2068; zm.: Dz. U. z 2018 r. poz. 12, poz. 317 i poz. 1693 oraz z 2019 r. poz. 698, poz. 730 i poz. 1716) Rada Miejska w Morawicy dla zaspokojenia potrzeb mieszkańców wskazuje wstępne miejsca lokalizacji nowych przystanków komunikacyjnych w formie uchwały. Zarządca drogi jest obowiązany uwzględnić wskazania lokalizacyjne. O ostatecznej lokalizacji przystanków decyduje zarządca drogi, uwzględniając charakter drogi oraz warunki bezpieczeństwa ruchu drogowego. Wstępna lokalizacja nowych przystanków skrucą dystans do miejsc zamieszkania i wpłynie na poprawę bezpieczeństwa w ruchu drogowym.