

Projekt

z dnia 14 czerwca 2023 r.

Zatwierdzony przez

**UCHWAŁA NR
RADY MIEJSKIEJ W MORAWICY**

z dnia 22 czerwca 2023 r.

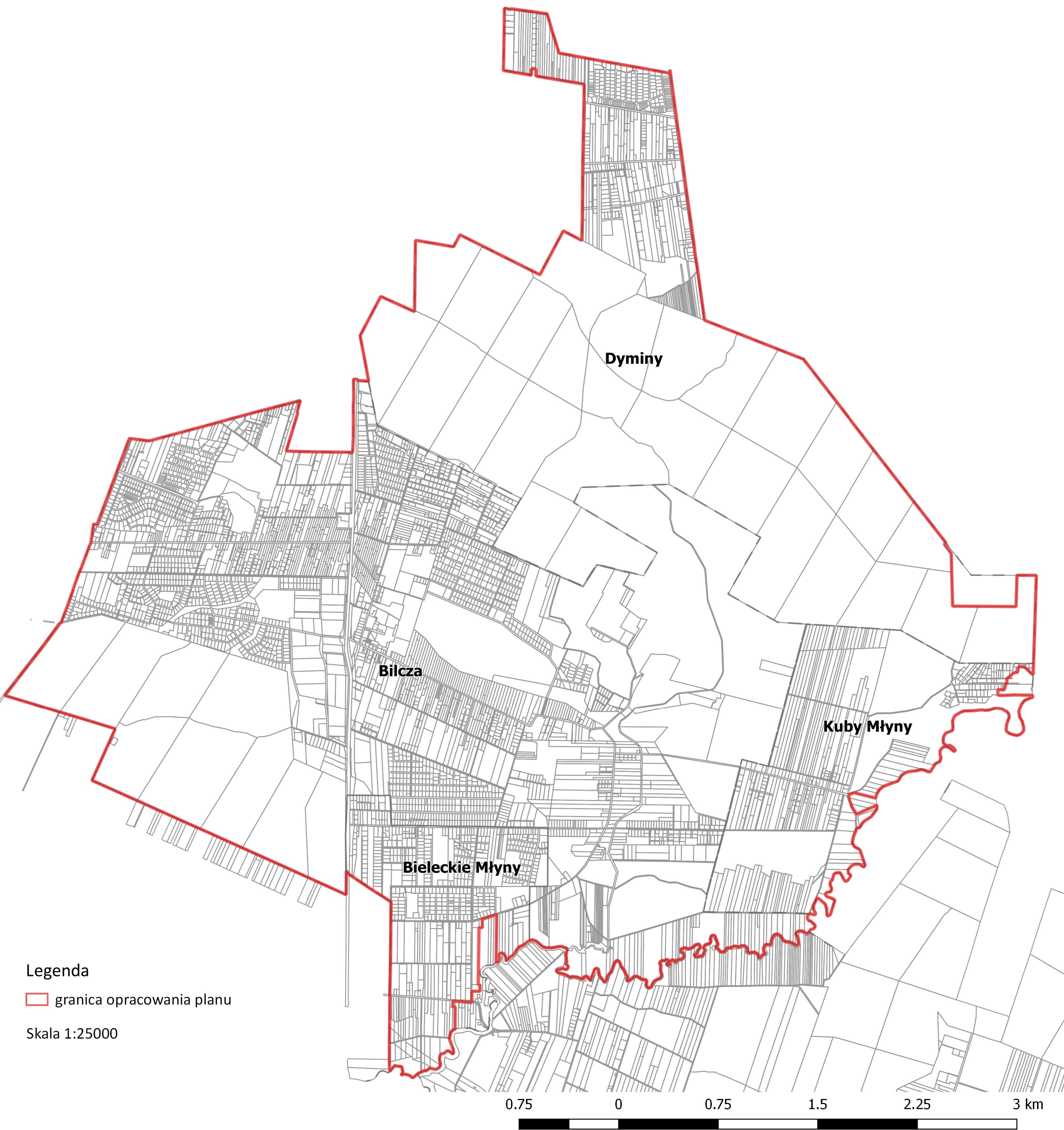
**w sprawie zmiany uchwały Nr XVIII/233/16 Rady Gminy Morawica z dnia 27 czerwca 2016 roku
w sprawie przystąpienia do sporządzenia „Miejscowego planu zagospodarowania przestrzennego dla
obrębów ewidencyjnych: Dyminy, Bilcza, Bieleckie Młyny i Kuby Młyny”**

Na podstawie art. 18 ust. 2 pkt. 5 z dnia 8 marca 1990 r. o samorządzie gminnym (t.j. Dz. U. z 2023 r. poz. 40 ze zm.) oraz art. 14 ust.1. ustawy z dnia 27 marca 2003 r. o planowaniu i zagospodarowaniu przestrzennym (t.j. Dz. U. z 2023 r. poz. 977) w związku z uchwałą Nr XVIII/233/16 Rady Gminy Morawica z dnia 27 czerwca 2016 roku w sprawie przystąpienia do sporządzenia „*Miejscowego planu zagospodarowania przestrzennego dla obrębów ewidencyjnych: Dyminy, Bilcza, Bieleckie Młyny i Kuby Młyny*” - Rada Miejska w Morawica uchwala, co następuje:

§ 1. W uchwale Rady Gminy Morawica Nr XVIII/233/16 z dnia 27 czerwca 2016 roku w sprawie przystąpienia do sporządzenia „*Miejscowego planu zagospodarowania przestrzennego dla obrębów ewidencyjnych: Dyminy, Bilcza, Bieleckie Młyny i Kuby Młyny*”, załącznik graficzny do uchwały zastępuje się załącznikiem graficznym stanowiącym załącznik do niniejszej uchwały.

§ 2. Wykonanie uchwały powierza się Burmistrzowi Miasta i Gminy Morawica.

§ 3. Uchwała wchodzi w życie z dniem podjęcia.



Uzasadnienie

Dnia 27 czerwca 2016 roku Rada Gminy Morawica podjęła uchwałę Nr XVIII/233/16 w sprawie przystąpienia do sporządzenia „Miejscowego planu zagospodarowania przestrzennego dla obrębów ewidencyjnych: Dyminy, Bilcza, Bieleckie Młyny i Kuby Młyny Morawica”.

W związku z tym, iż w trakcie trwającej procedury pojawiły się problemy z uzgodnieniem projektu miejscowego planu zagospodarowania przestrzennego z organami ustawowo upoważnionymi, wynikające m.in. z ograniczeń dla obszarów szczególnego zagrożenia powodzią, aby nie wstrzymywać procedury dla całego obszaru objętego zmianą, postanowiono pomniejszyć teren zmian o obszary, na których pojawiły się w/w problemy.

W związku z powyższym niezbędne jest podjęcie uchwały w sprawie zmiany uchwały Nr XVIII/233/16 Rady Gminy Morawica z dnia 27 czerwca 2016 roku, w taki sposób, że załącznik graficzny uchwały zmienianej zastąpiono załącznikiem do niniejszej uchwały.