

**UCHWAŁA NR XXXVII/351/21
RADY MIEJSKIEJ W MORAWICY**

z dnia 23 czerwca 2021 r.

w sprawie zaliczenia dróg do kategorii dróg gminnych oraz ustalenia ich przebiegu

Na podstawie art. 18 ust. 2 pkt 15 ustawy z dnia 8 marca 1990 r. o samorządzie gminnym (t.j. Dz.U. z 2020 r. poz. 713, z 2020 r. 1378) oraz art. 7 ust. 1 i 2 ustawy z dnia 21 marca 1985 r. o drogach publicznych (t.j. Dz. U. z 2020 r. poz. 470, z 2019 r. poz. 2020, z 2020 r. poz. 471, 1087, 2338, z 2021 r. poz. 54, 720) Rada Miejska w Morawicy, po zasięgnięciu opinii Zarządu Powiatu Kieleckiego uchwała, co następuje:

§ 1. Zaliczyć do kategorii dróg gminnych następujące drogi na terenie Miasta i Gminy Morawica:

- 1) ul. Skalista oznaczona w operacie ewidencji gruntów jako działka o numerze ewidencyjnym działki **203** obręb Obice odcinek 400 m początek na drodze powiatowej o nr 0367T koniec na działce o nr **202/2** droga bez przejazdu - załącznik nr 1.
- 2) ul. Skalna oznaczona w operacie ewidencji gruntów jak działka o numerze ewidencyjnym działki **46** obręb Bilcza odcinek 329 m początek na drodze powiatowej o nr 0374T koniec na działce o nr **29** droga bez przejazdu - załącznik nr 2.
- 3) ul. Zalipie oznaczona w operacie ewidencji gruntów jako działka o numerze ewidencyjnym **465** obręb Brudzów odcinek 126 m początek na drodze gminnej o nr 349010T koniec na działce o nr **192** droga bez przejazdu -załącznik nr 3
- 4) ul. Spacerowa oznaczona w operacie ewidencji gruntów jaka działka o numerze ewidencyjnym **139** obręb Drochów Dolny i działka o numerze ewidencyjnym **22** w Drochowie Górnym odcinek 544 m początek na drodze powiatowej o nr 0367 T koniec na drodze powiatowej o nr 0389 T – załącznik nr 4
- 5) ul. Leśna oznaczona w operacie ewidencji gruntów jako działka o numerze ewidencyjnym **267** obręb Chmielowice odcinek 650 m początek na drodze powiatowej o nr 0388 T koniec na działce o nr **330** droga bez przejazdu – załącznik nr 5
- 6) ul. Widokowa oznaczona w operacie ewidencji gruntów jako działka o nr ewidencyjnym **362** obręb Radomice odcinek 205 początek na drodze powiatowej o nr 0353T koniec na drodze ul. Żytniej- załącznik nr 6
- 7) ul. Błękitna oznaczona w operacie ewidencji gruntów jako działki **981/5,981/9** obręb Brzeziny odcinek 254 m początek na drodze powiatowej o nr 0367 T koniec na działce o nr **980/4** -załącznik nr 7
- 8) ul. Wesoła oznaczona w operacie ewidencji gruntów jako działka o nr ewidencyjnym **137** obręb Brzeziny odcinek **443** m początek na ul. Hożej koniec na działce o nr **826/2** -załącznik nr 8
- 9) ul. Wiosenna oznaczona w operacie ewidencji gruntów jako działki o nr **224/604, 224/554, 224/559, 224/595** obręb Bilcza odcinek **898** m początek na drodze gminnej ul. Szafirowej koniec na ul. Szafirowej – załącznik nr 9
- 10) Droga oznaczona w operacie ewidencji gruntów jako działki **613/5, 613/25, 613/22, 613/28, 613/194** obręb Wola Morawicka odcinek **862** m początek na drodze krajowej nr 73 koniec na działce o nr **613/19** – załącznik nr 10
- 11) ul. Alabastrowa oznaczona w operacie ewidencji gruntów jako działka o nr **224/317** obręb Bilcza odcinek **209** m początek na drodze gminnej ul. Marmurowej o nr 349037T konie na działce o nr 224/363 droga bez przejazdu- załącznik nr 11
- 12) ul. Ametystowa oznaczona w operacie ewidencji gruntów jako działka o nr **224/333** obręb Bilcza odcinek **148 m** początek na drodze gminnej ul. Marmurowej o nr 349037T koniec na działce o nr 224/174 droga bez przejazdu - załącznik nr 12
- 13) ul. Wspólna oznaczona w operacie ewidencji gruntów jako działki **867/15, 869/6, 870/17, 872/14, 873/12** obręb Brzeziny odcinek **601** m początek na ul. Hożej koniec na ul. Słonecznej – załącznik nr 13

§ 2. Przebieg dróg wymienionych w § 1 oznaczono w załącznikach do niniejszej uchwały.

§ 3. Wykonawca uchwały powierza się Burmistrzowi Miasta i Gminy Morawica.

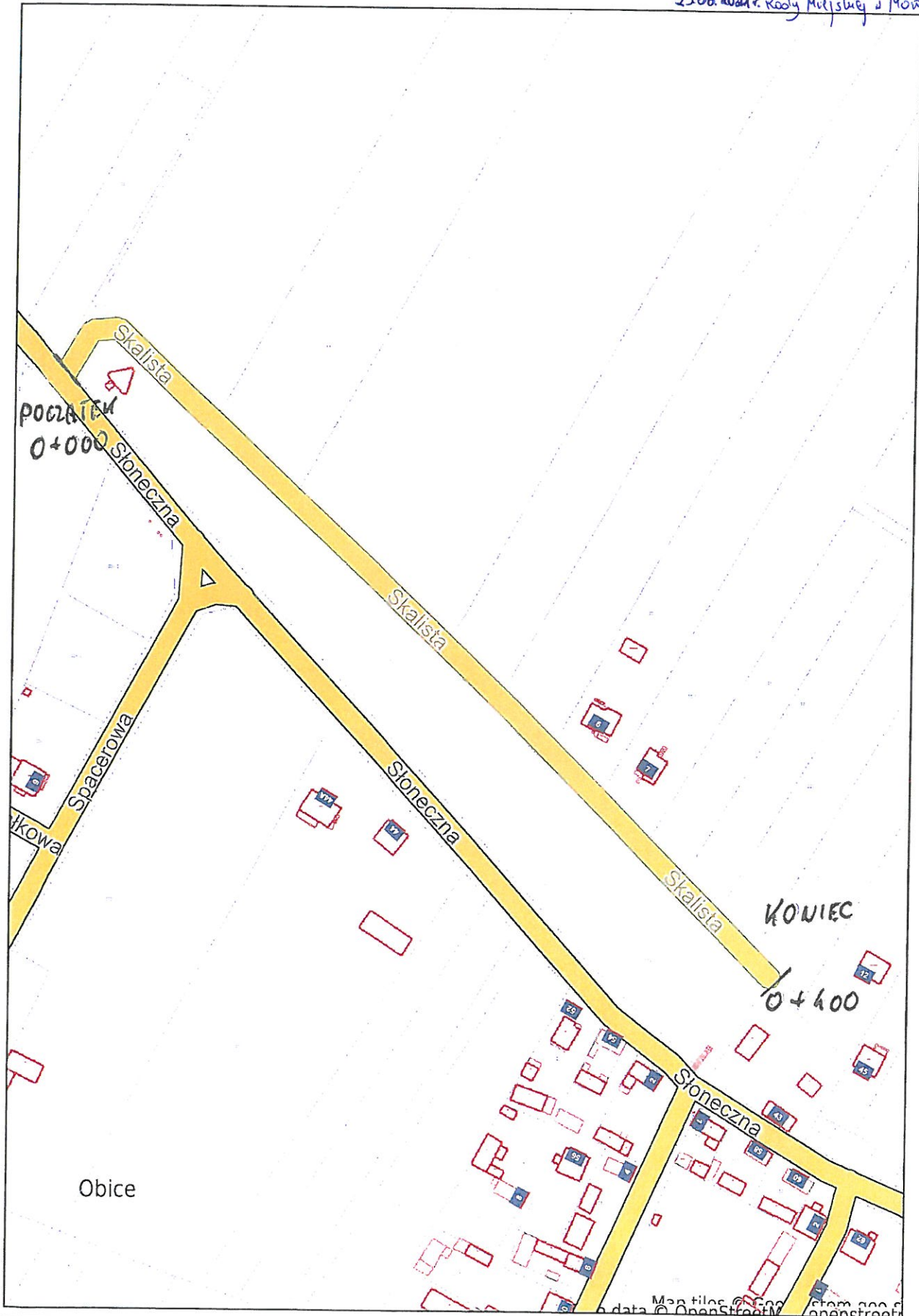
§ 4. Uchwała wchodzi w życie po upływie 14 dni od dnia ogłoszenia w dzienniku Urzędowym Województwa Świętokrzyskiego.

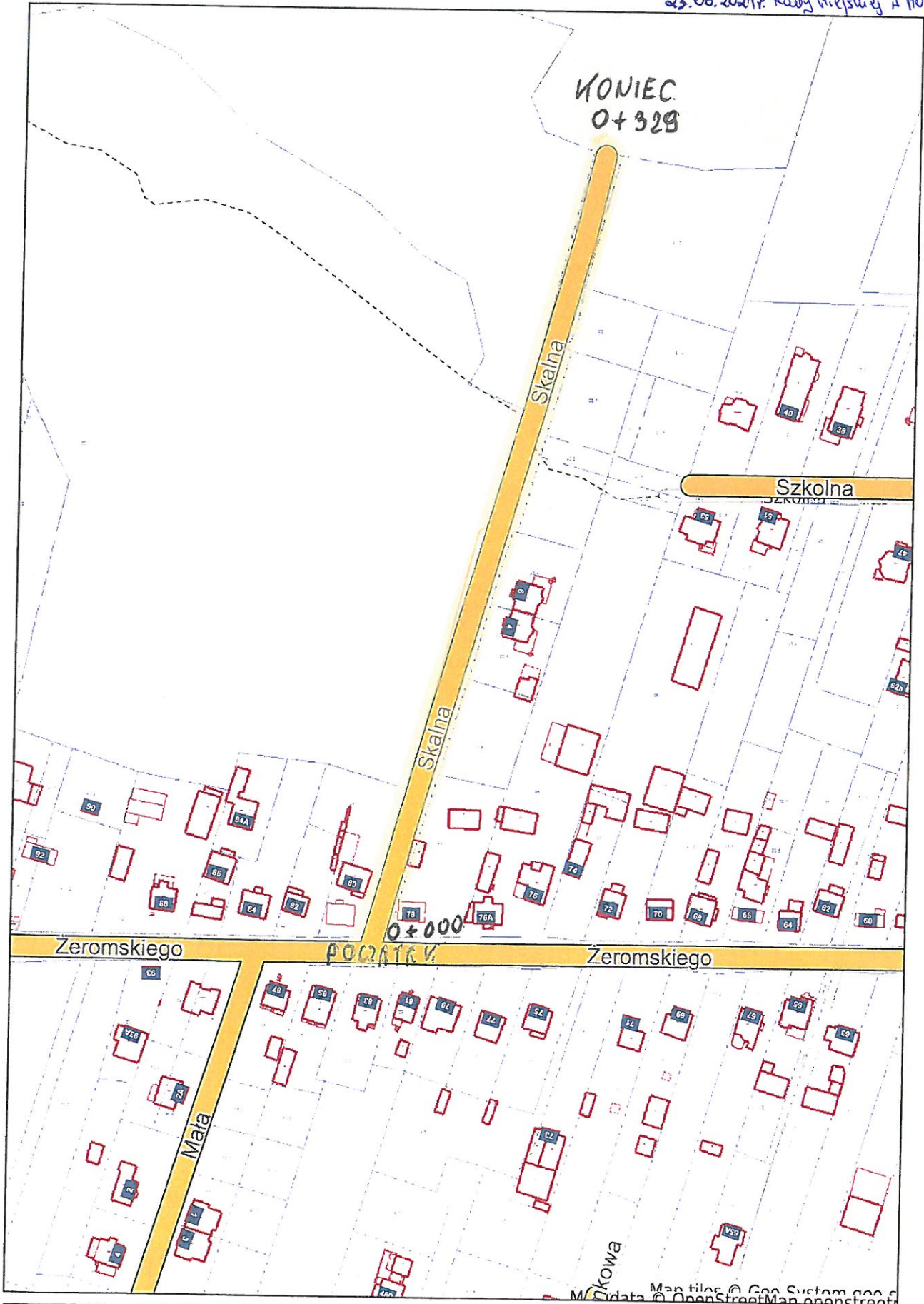
Przewodniczący Rady
Miejskiej w Morawicy

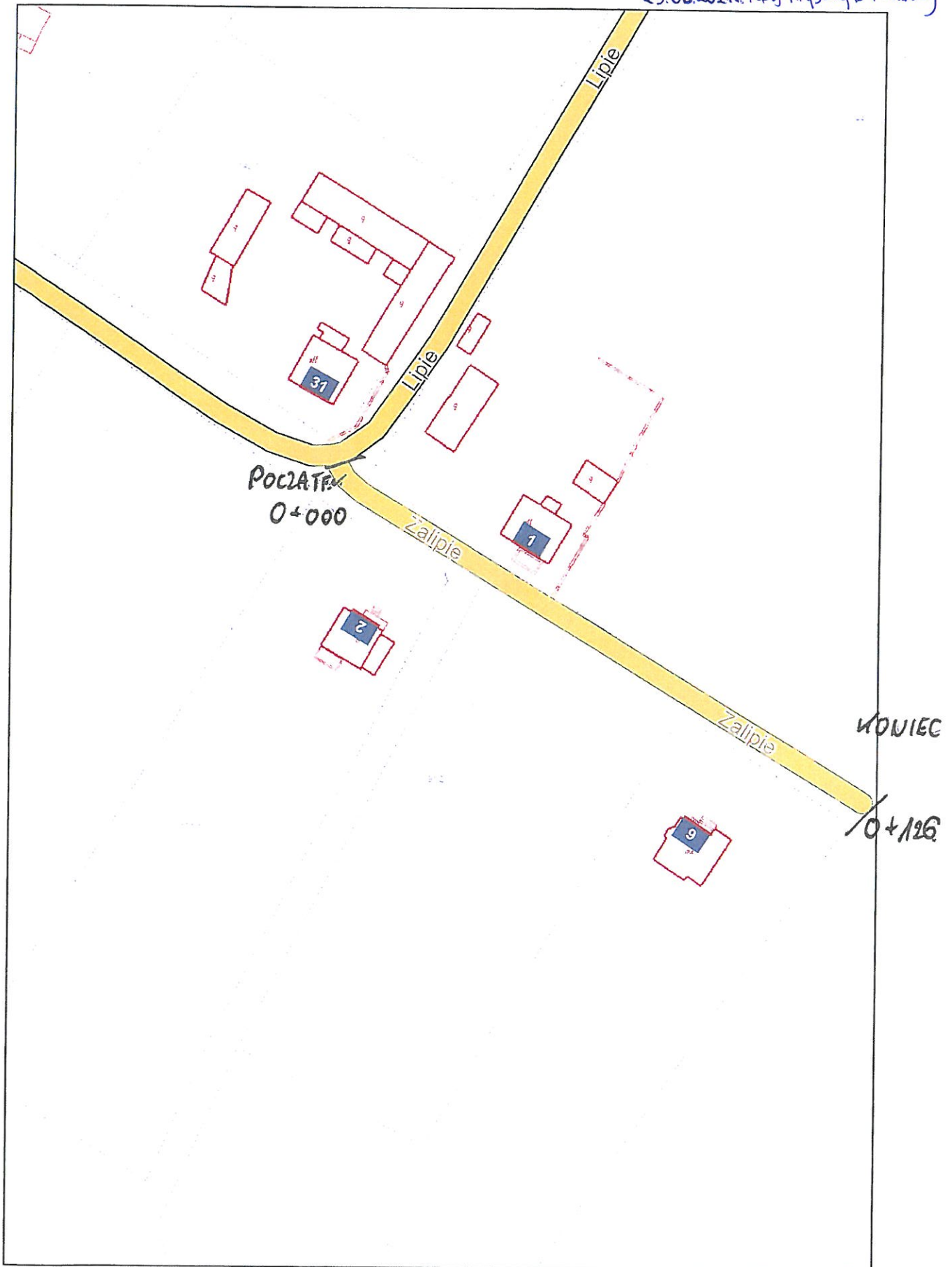
Bartosz Kruk



Załącznik Nr 1 do Uchwały
Nr XXVII/351/21 z dn.
23.06.2021 r. Rady Miejskiej w Morawicy

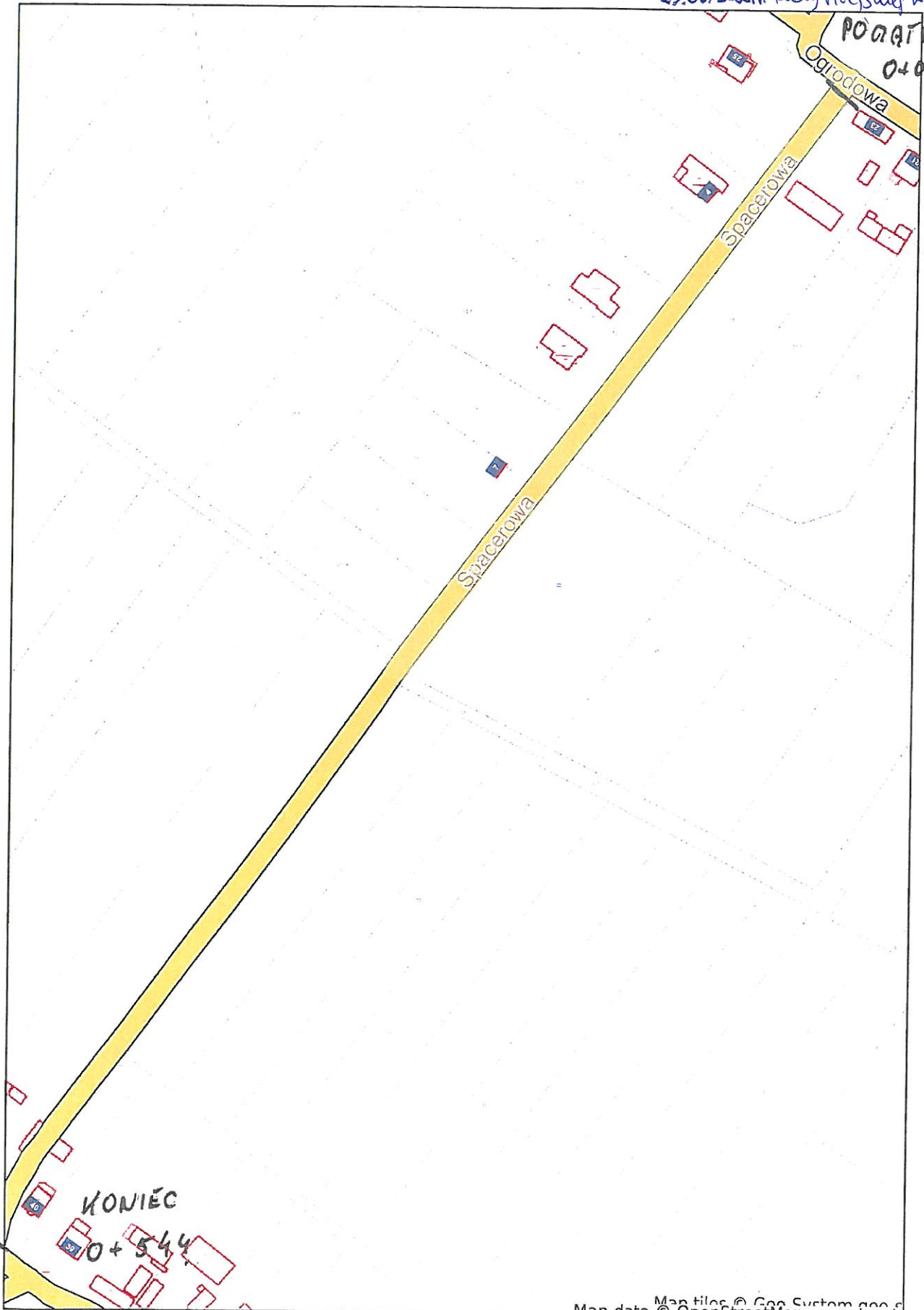








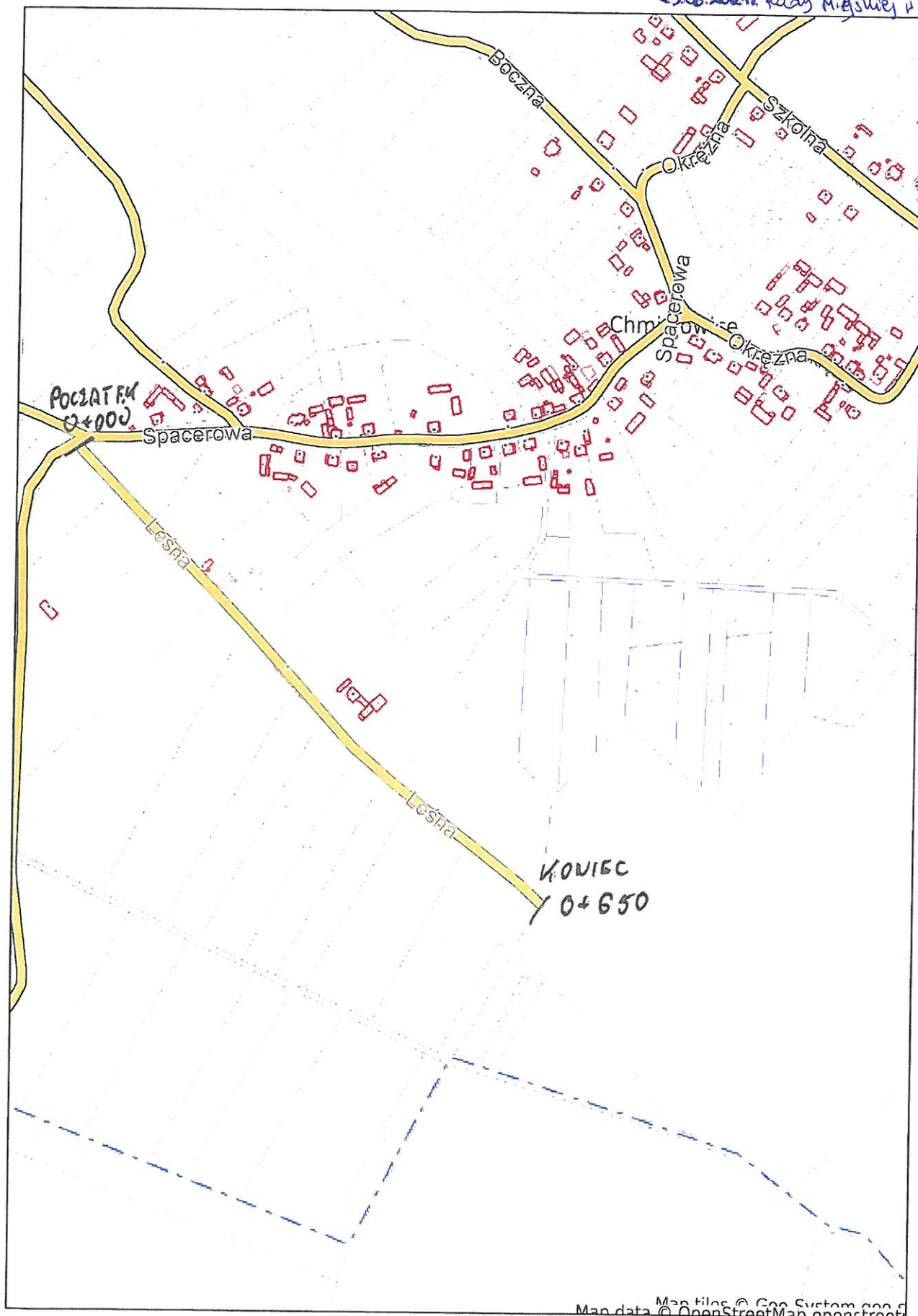
Załącznik Nr 4 do Uchwały
Nr XXXVII/351/21 z dnia
23.06.2021r. Rady Miejskiej w Morawicy



Map tiles © Geo System geo s
Map data © OpenStreetMap contributors



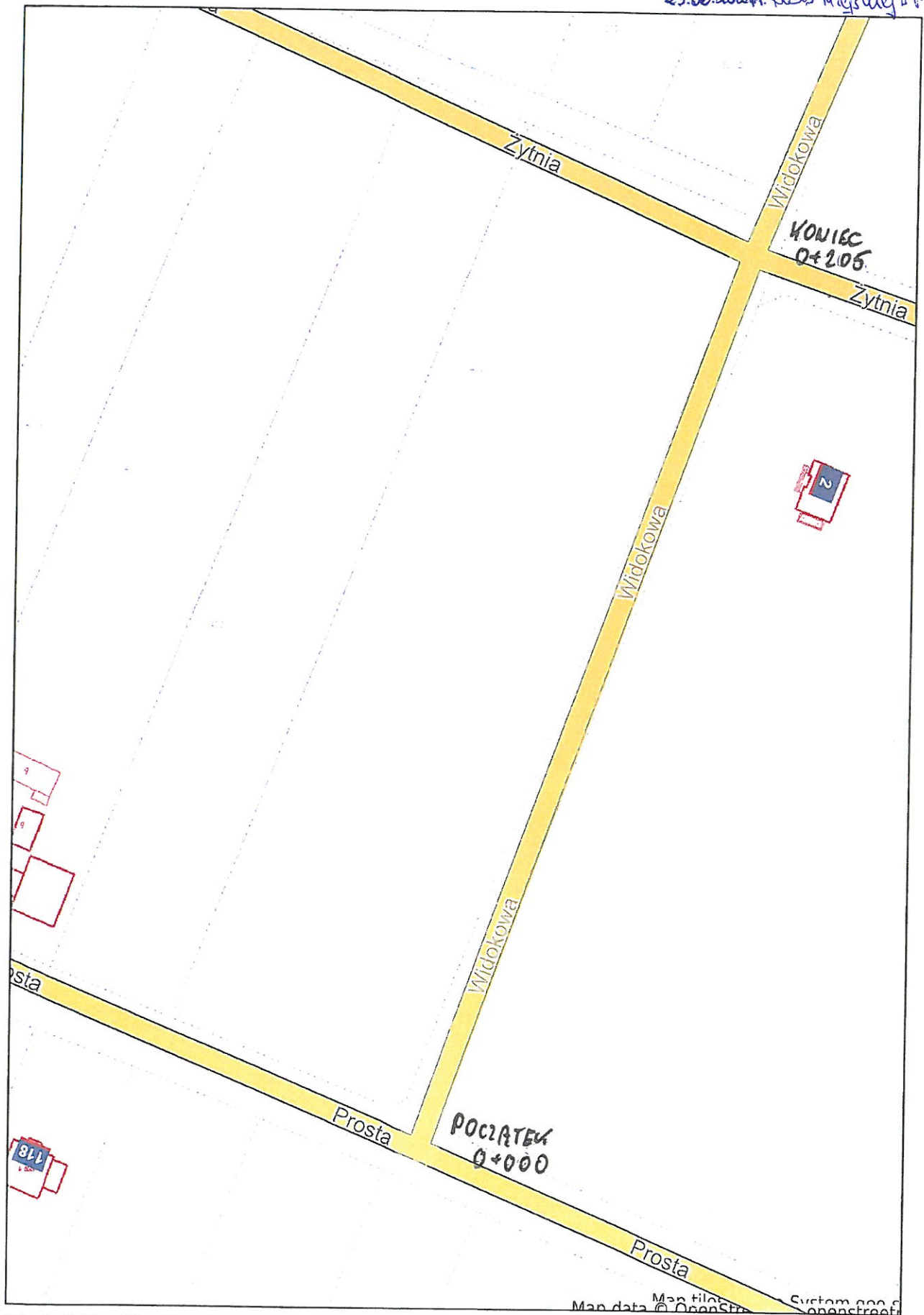
Załącznik Nr 5 do Uchwały
Nr XXVIII/351/21 z dn.
23.06.2021r Rady Miejskiej w Morawicy



Map data © OpenStreetMap contributors

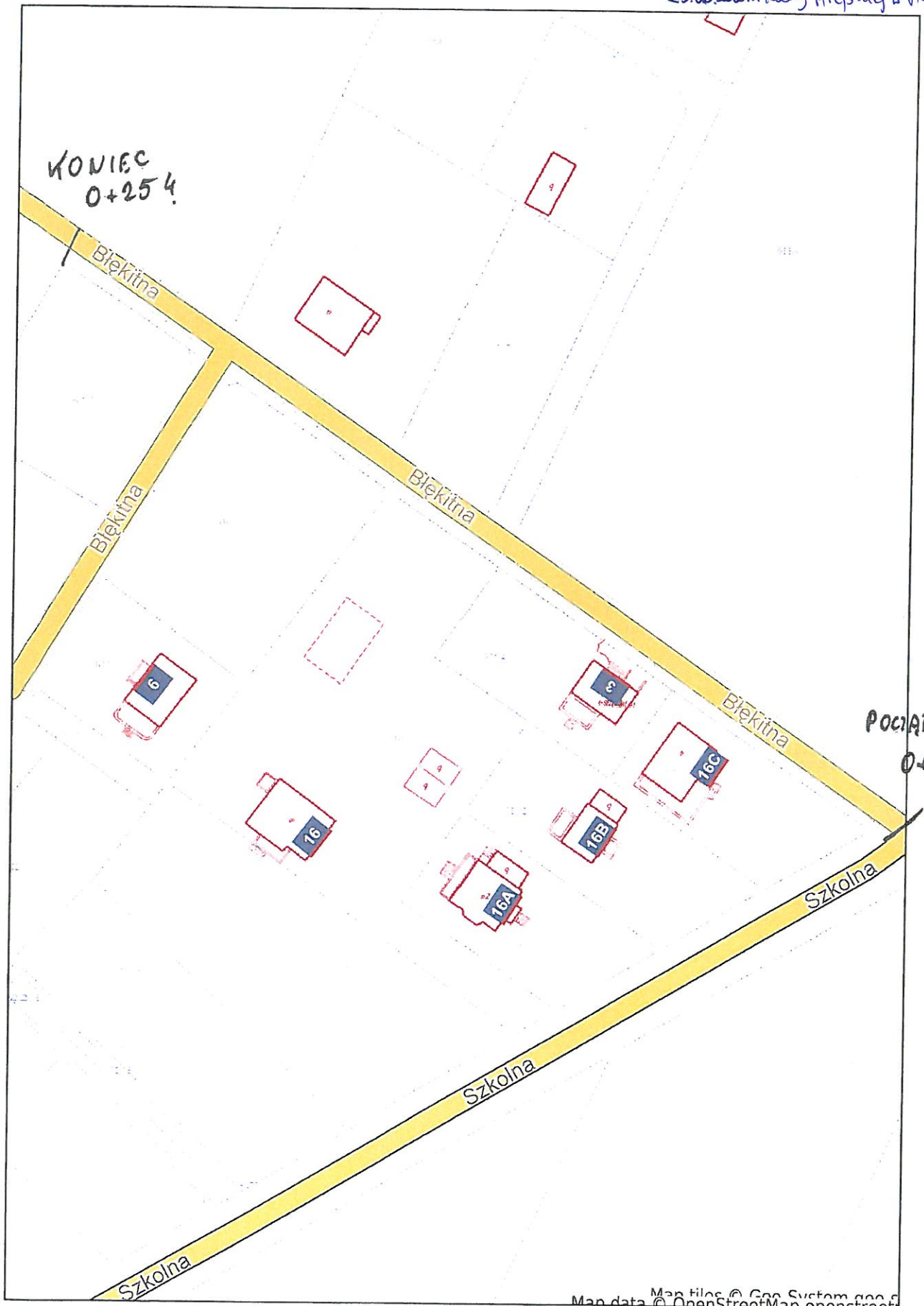


Załącznik Nr 6 do Uchwały
Nr XXVII/1351/21 z dn.
23.06.2021r. Rady Miejskiej w Morawicy



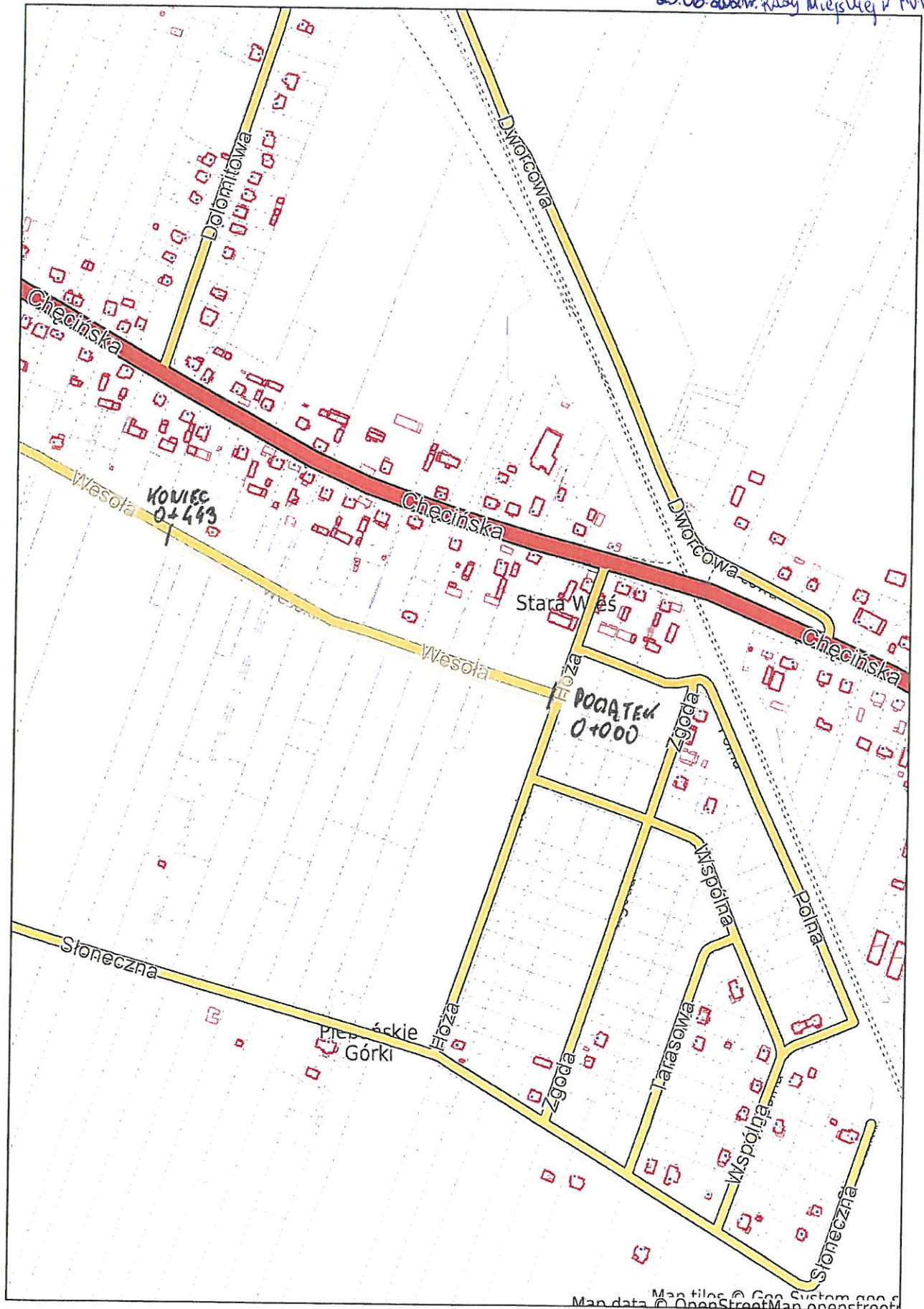


Załącznik Nr 7 do Uchwały
Nr XXK.VII/354/21 z dn.
23.06.2021r. Rady Miejskiej w Morawicy



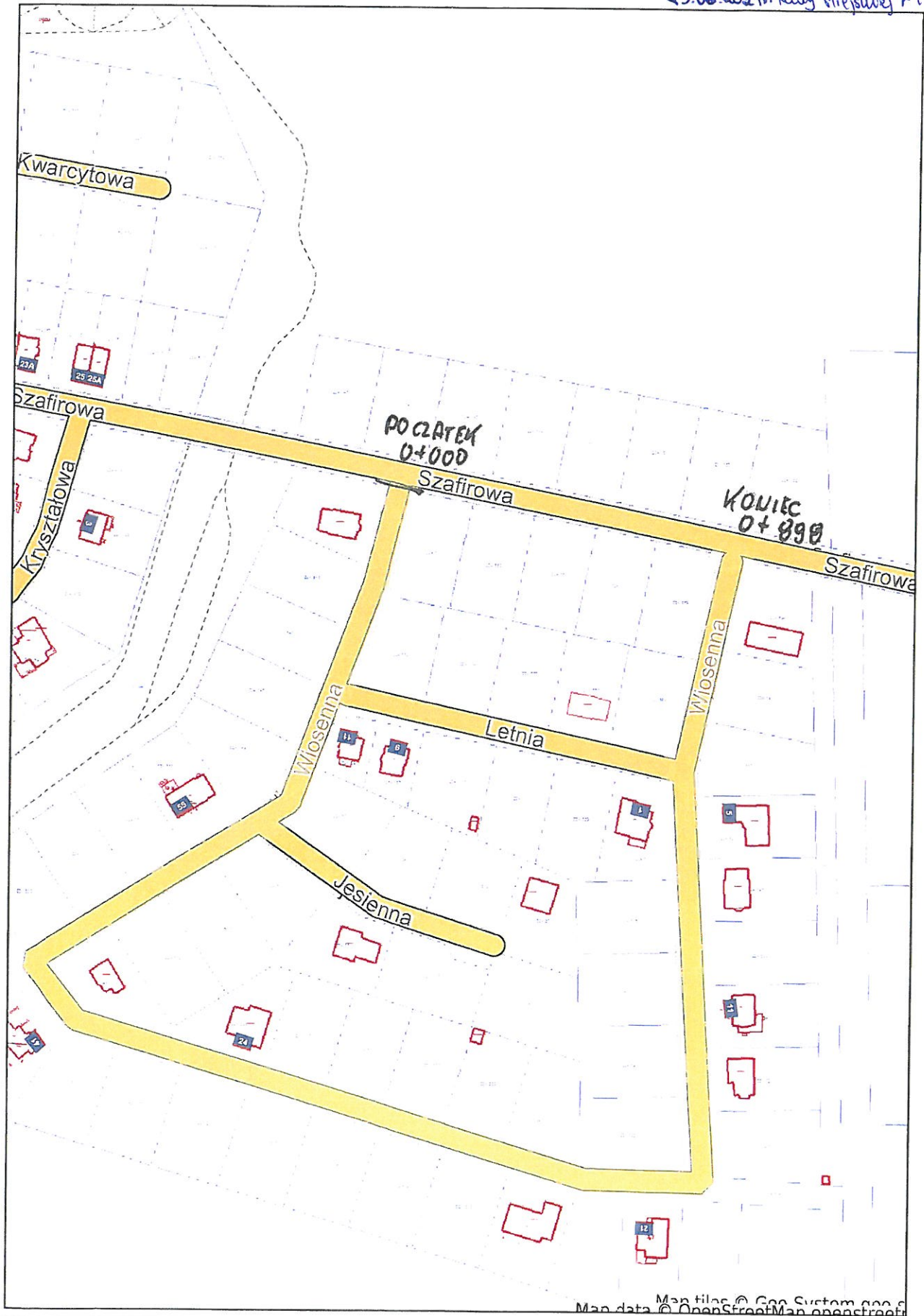


Załącznik Nr 8 do Uchwały
Nr XX XXVII/351/21 z dn.
23.06.2021r. Rady Miejskiej w Morawicy





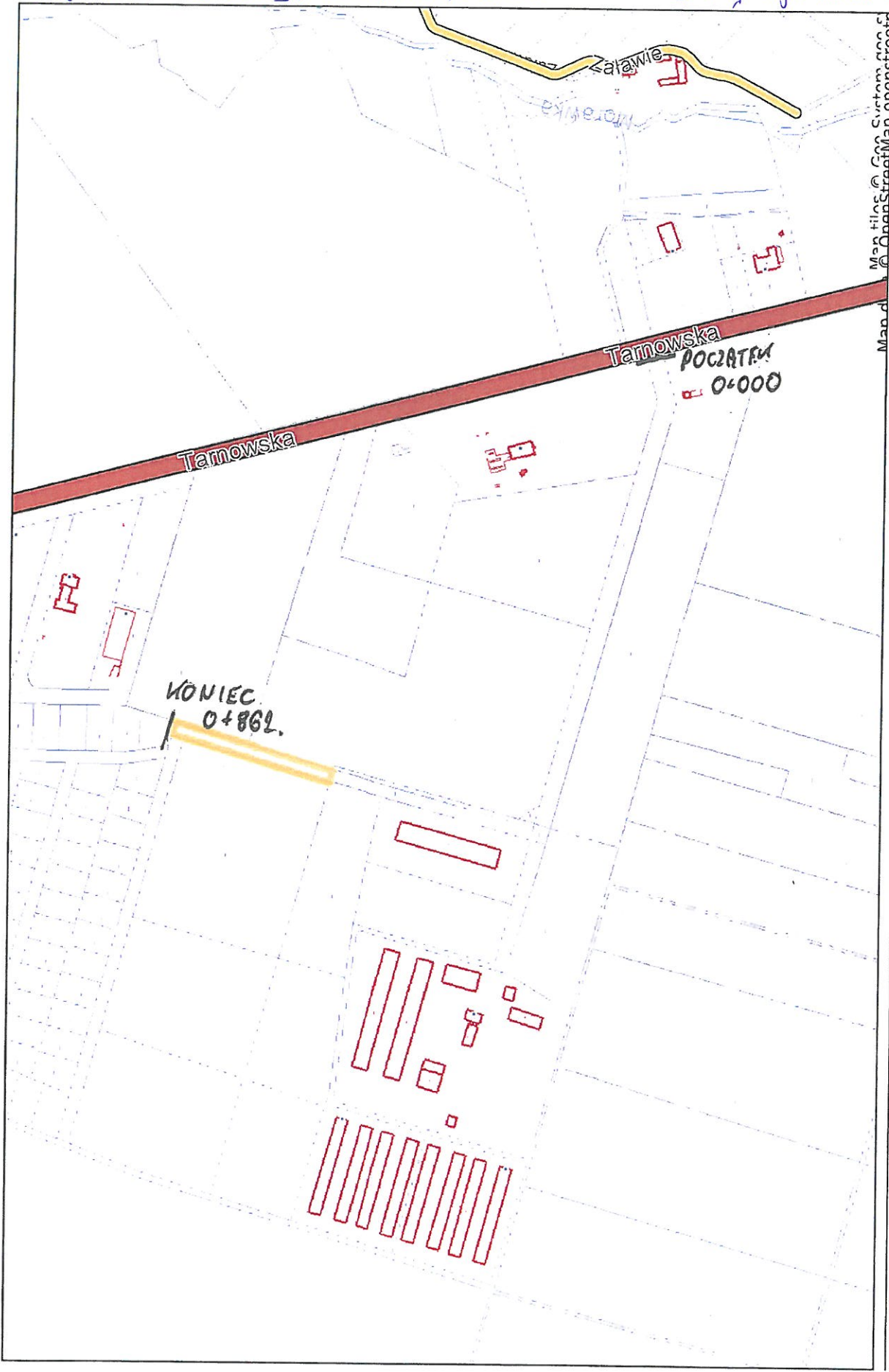
Załącznik Nr 8 do Uchwały
Nr XXVIII/351/21 z dn.
23.06.2021r. Rady Miejskiej w Morawicy





Morawica - System Informacji Przestrzennej
skala 1 : 5000

Załącznik Nr 10 do Uchwały Nr XXVIII/351/21 z dn. 23.06.2021r. Rady Miejskiej w Morawicy



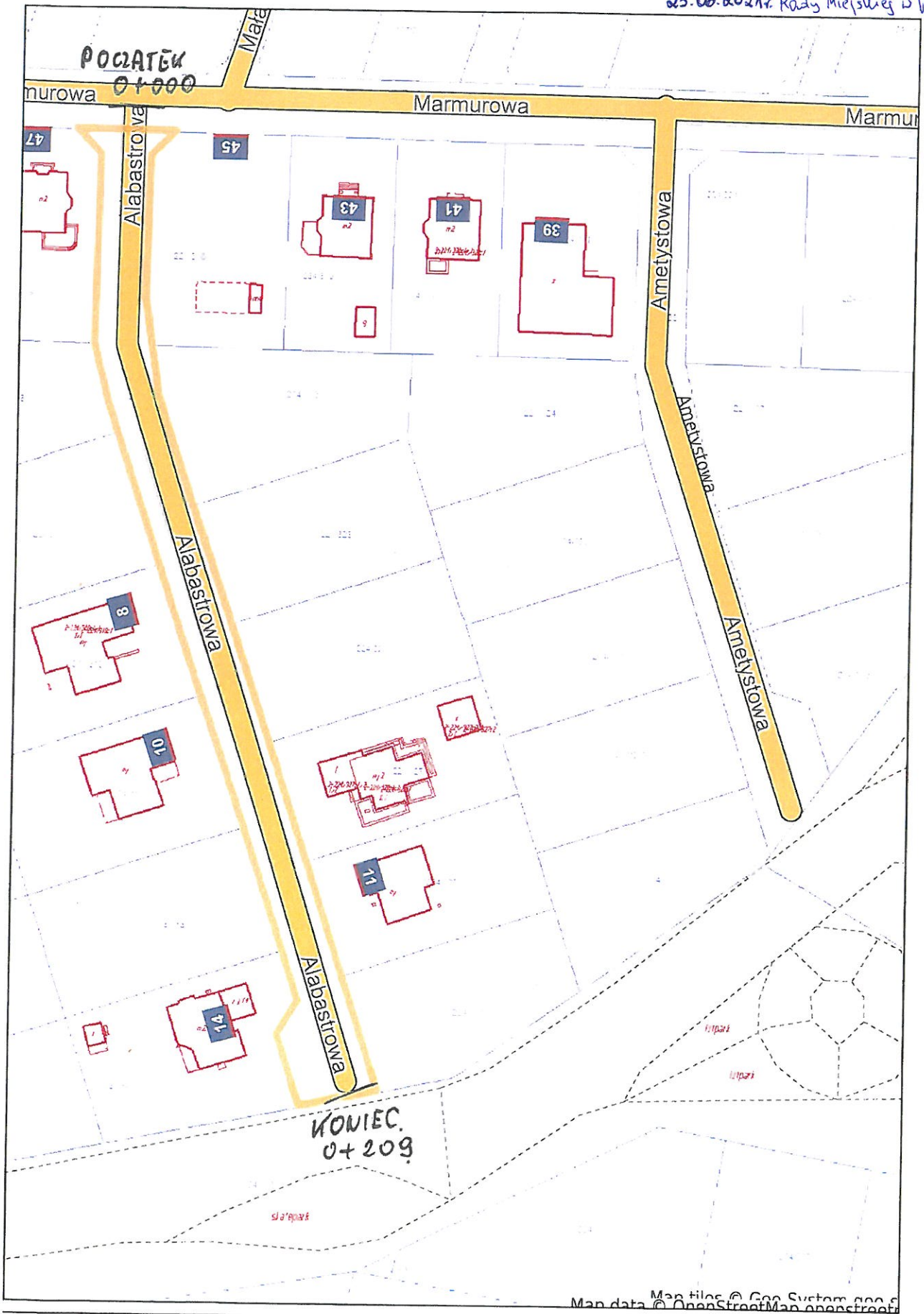
Map data © OpenStreetMap contributors, Map data © OpenStreetMap contributors

Niniejszy wydruk nie stanowi dokumentu w rozumieniu przepisów prawa.
Wydrukowano w serwisie morawica.e-mapa.net dnia 2021-06-15 12:01:17

strona 1



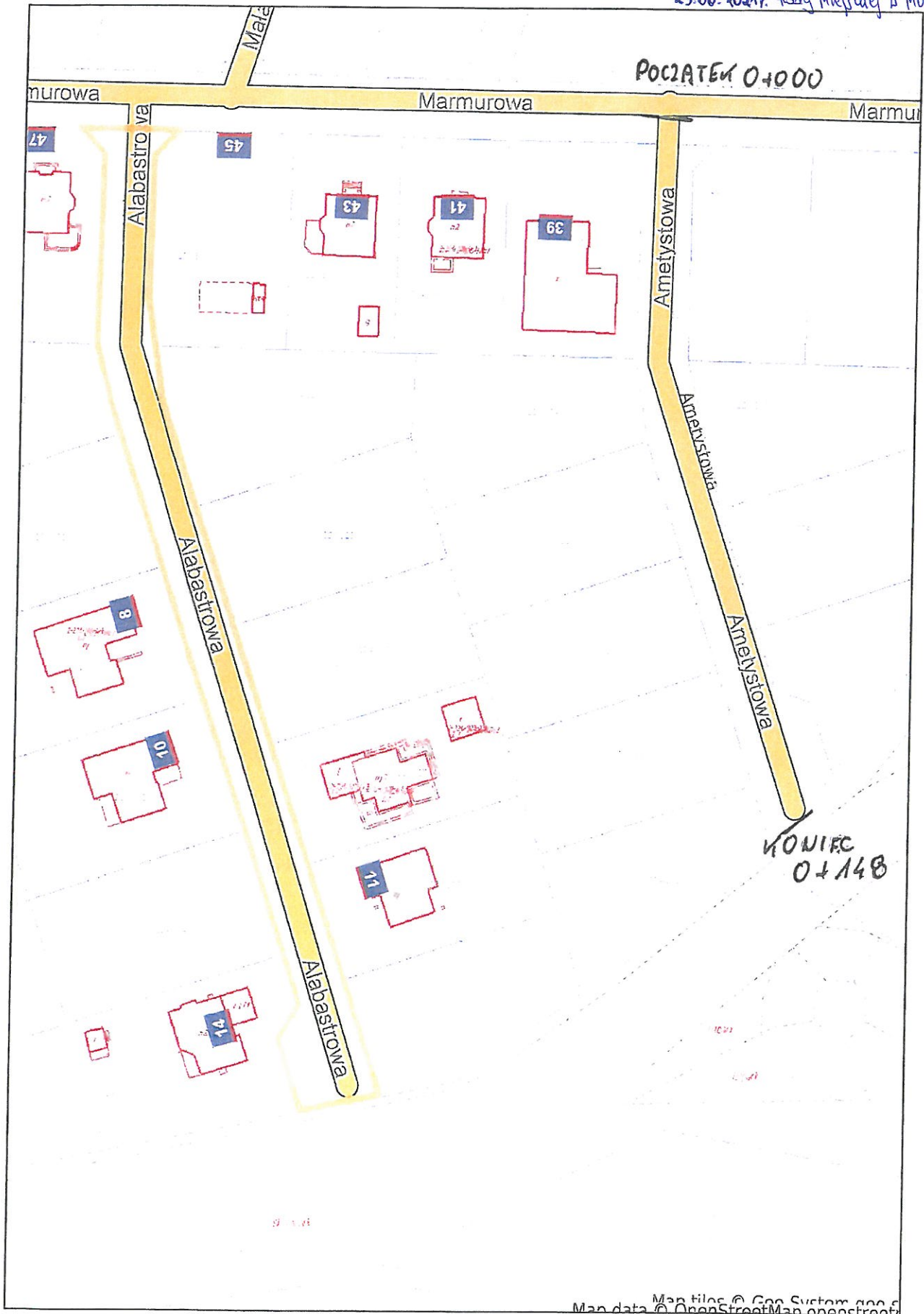
Załącznik Nr 11 do Uchwały
Nr XXXVII/351/21 z dn.
23.06.2021r. Rady Miejskiej w Morawicy

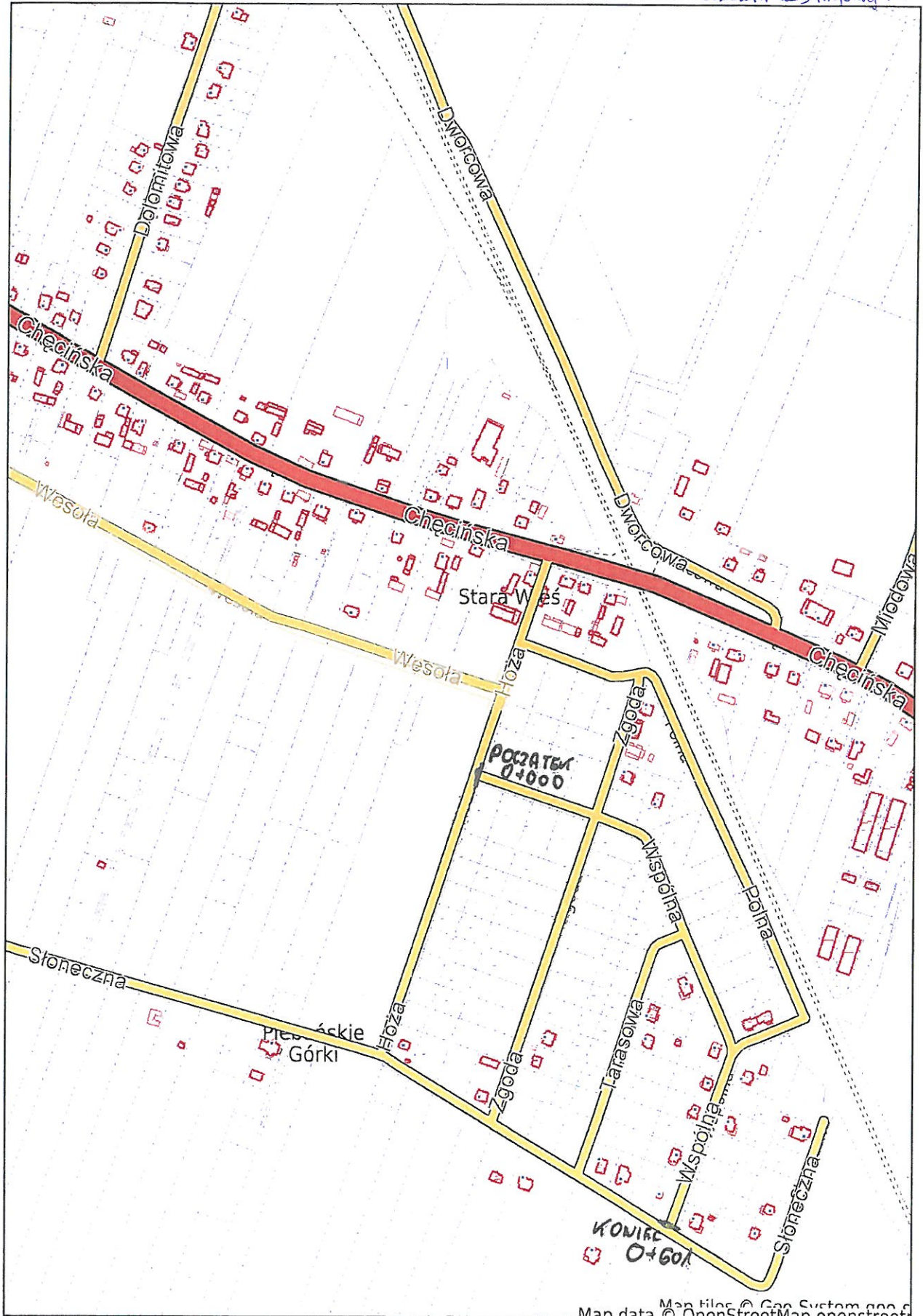


Map data © OpenStreetMap contributors



Załącznik Nr 12 do Uchwały
Nr XXXVII/351/21 z dn.
23.06.2021r. Rady Miejskiej w Morawicy





Map data © OpenStreetMap contributors

Uzasadnienie

Na podstawie art. 7 ust. 1 ustawy z dnia 21 marca 1985 r. o drogach publicznych (t.j. Dz.U. z 2020 r. poz. 470 z późn. zm.) do dróg gminnych zalicza się drogi o znaczeniu lokalnym nie zaliczone do innych kategorii, stanowiącą sieć dróg służących miejscowym potrzebom. Urząd Miasta i Gminy Morawica w dniu 08 kwietnia 2021 uzyskał opinię pozytywną Zarządu Powiatu w Kielcach.

Przewodniczący Rady Miejskiej w Morawicy

Bartosz Kruk



DOKUMENT PODPISANY ELEKTRONICZNIE

Dane podpisywanego dokumentu

Typ dokumentu	Uchwała
Numer dokumentu	XXXVII/351/21
Data dokumentu	2021-06-23
Organ wydający	Rady Miejskiej w Morawicy
Przedmiot regulacji	w sprawie zaliczenia dróg do kategorii dróg gminnych oraz ustalenia ich przebiegu
Identyfikator dokumentu	8D9E405B-AB7C-4323-B85B-6F08BC5B02D2

Informacje o złożonych podpisach elektronicznych

Podpis:	
Sygnatura	Signature-899882655
Numer seryjny	00A1D23FEE826A914B6746533ECC45BF93FF6F
Osoba podpisująca	BARTOSZ KRUK
Kraj	PL
Data złożenia podpisu	2021.06.23 12:20:00
Zakres podpisu	Cały dokument
Wystawca certyfikatu	Centrum Kwalifikowane EuroCert EuroCert Sp. z o.o. PL VATPL-9512352379